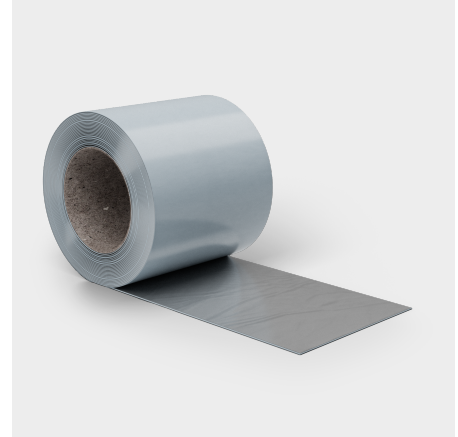


BTF SYSTEM BEFESTIGUNGSSTREIFEN

Alukaschierter, selbstklebender Systemstreifen

EIGENSCHAFTEN

- + Bis -5 °C einsatzbereit
- + Extrem hohe Klebekraft
- + Wasserdampfdiffusionsdicht
- + Geprüft im System
- + Luftdicht
- + Kunststoffkleber-Technologie inkl. Aluminiumoberseite
- + Bitumen und PVC verträglich



PRODUKTBESCHREIBUNG

Der BTF SYSTEM BEFESTIGUNGSSTREIFEN ist ein alukaschierter, selbstklebender Systemklebestreifen.

ANWENDUNGSBEREICHE

- + Der BTF SYSTEM BEFESTIGUNGSSTREIFEN ist für BTF FEUCHTIGKEITS- UND DAMPFSPERREN geeignet.
- + Der BTF SYSTEM BEFESTIGUNGSSTREIFEN ist für Rohrleitungen die nachträglich auf der Feuchtigkeitssperre bzw. Dampfsperre aufgebracht wird, bestens geeignet, diese sind ohne zu tackern zu befestigen, somit gibt es keinerlei Verletzungen der Bahnen.

VERARBEITUNG

Untergrund:

- + Der Untergrund muss trocken, tragfähig, staub- und trennmittelfrei sein.

Untergrundvorbereitung:

- + Vor der Verlegung des BTF SYSTEM BEFESTIGUNGSSTREIFEN ist die BTF FEUCHTIGKEITSSPERRE BZW. DAMPFSPERRE mit dem BTF SYSTEM SPEZIALPRIMER LF NEW als Haftvermittler zu benetzen.

Verarbeitung:

- + Den BTF SYSTEM BEFESTIGUNGSSTREIFEN über das Rohr kleben und die beiden Enden des Klebebands auf die BTF FEUCHTIGKEITSSPERRE bzw. DAMPFSPERRE kleben.

LIEFEREINHEITEN

ABMESSUNGEN	VERKAUFSEINHEIT	VERKAUFSEINHEIT PRO PALETTE	ART.-NR.
3,5 cm x 50 lfm	1 Karton à 16 Rollen	32 Kartons	2013

TECHNISCHE DATEN

Eigenschaft	Wert
Breite	3,5 cm
Gewicht	Ca. 25 g/lfm
Länge	50 lfm
Stärke	Ca. 0,30 mm



Temperaturbeständigkeit	-30 °C bis +80 °C
Verarbeitungstemperatur	-5 °C bis +30 °C
Wasserdampfdurchlässigkeit	> 1500 m

PRODUKTZUBEHÖR

Bezeichnung	Verkaufseinheit	Verkaufseinheit pro Palette	Art.-Nr.
BTF SYSTEM SPEZIALPRIMER/ KLEBER LF NEW	1 Eimer à 4,5 kg	60 Eimer	3107
BTF SYSTEM SPEZIALPRIMER/ KLEBER LF NEW	1 Eimer à 12,0 kg	24 Eimer	3108
BTF SYSTEM SPEZIALPRIMER/ KLEBER	1 Eimer à 4,5 kg	60 Eimer	3101
BTF SYSTEM SPEZIALPRIMER/ KLEBER	1 Eimer à 10 kg	42 Eimer	3100/10

LAGERUNG

Bis zur Verarbeitung müssen die Rollen gegenüber Wärme, vor direkter Sonnenbestrahlung und Feuchtigkeit geschützt werden. Eine Beanspruchung durch punkt- und linienförmige Lasteinwirkung sowie durch lösemitteldämpfe ist zu vermeiden. In geschlossenen Räumen können die Rollen bei Raumtemperatur 24 Monate gelagert werden.

SICHERHEITSHINWEISE

Die allgemeinen Hinweise, Verarbeitungsanleitung und das allgemeine bauaufsichtliche Prüfzeugnis des Herstellers sind zu beachten.

Zur besonderen Beachtung: Bei den aufgeführten Eigenschaften und Leistungsmerkmalen handelt es sich um circa-Werte. Wegen den außerhalb unseres Einflusses liegenden Verarbeitungs- und Anwendungsbedingungen und der Vielzahl unterschiedlicher Materialien empfehlen wir, in jedem Fall zunächst ausreichende Eigenversuche durchzuführen. Eine Haftung für konkrete Anwendungsergebnisse kann daher aus den Angaben und Hinweisen in diesem Merkblatt nicht abgeleitet werden. Eine Gewährleistung wird im Rahmen unserer Verkaufsbedingungen allein für die stets gleichbleibend hohe Qualität unserer Erzeugnisse übernommen. Mit Erscheinen dieser Ausgabe verlieren alle vorhergehenden technischen Merkblätter ihre Gültigkeit.