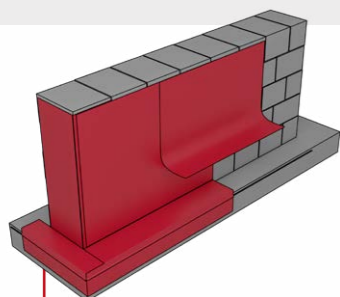


BTF FUTHENE NEW BAUWERKSABDICHTUNG

VERARBEITUNGSANLEITUNG





VERARBEITUNGSANLEITUNG

DER BTF FUTHENE NEW BAUWERKSABDICHTUNGSBAHN

VERARBEITUNG

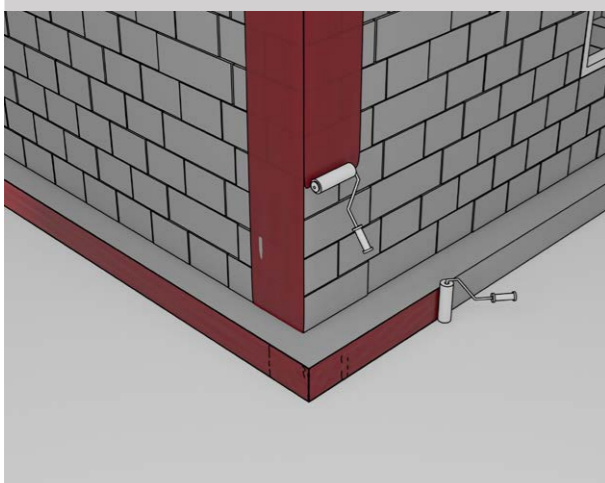
VORBEREITUNG

Untergrund: Als Untergrundvorbereitung muss der BTF SYSTEM SPEZIALPRIMER/KLEBER LF NEW bzw. BTF SYSTEM SPEZIALPRIMER/KLEBER verwendet werden. Vor Beginn der Verarbeitung kräftig aufrühren (mind. 2 min) und auf trockenen, besenreinen Untergrund dünn und gleichmässig mit einer Farbrolle auftragen. Fugen, Rillen und Löcher, die größer als 5 mm sind, müssen lt. DIN 18533-1-4.2 vorher geschlossen werden. Grate etc. sind ebenfalls zu entfernen.

DURCHFÜHRUNG

Bei Bodenfeuchte und nicht drückendem Wasser an Wänden gemäß DIN 18533 W1-E ist darauf zu achten, dass die Abdichtung vollflächig und lückenlos aufgetragen wird. Zur Abdichtung gegen Bodenfeuchte am Wandsockel gemäß DIN 18533 W4-E ist eine sorgfältige Befestigung im Sockelbereich nötig. Die BTF FUTHENE NEW muss entlang des Sockels angebracht und sicher mit dem Untergrund verbunden werden.

1 VORBEREITEN DER INNEN- UND AUSSENECKEN



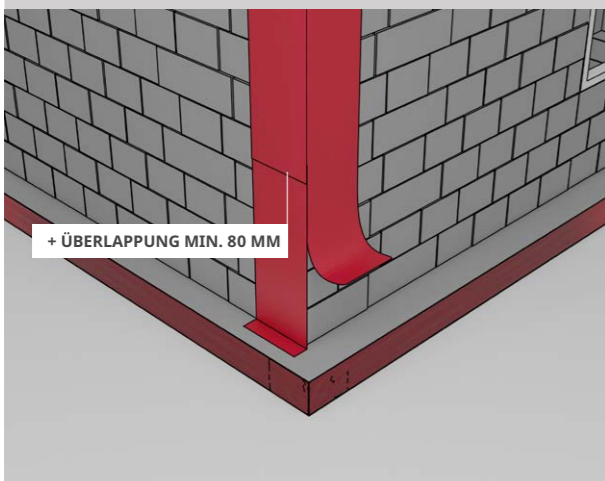
+ Zuerst alle Aussen/Innenecken und die Stirnseite der Bodenplatte mit dem BTF SYSTEM SPEZIALPRIMER/KLEBER LF NEW bzw. BTF SYSTEM SPEZIALPRIMER/KLEBER vorbehandeln.

2 ZUSCHNEIDEN DER BAHN



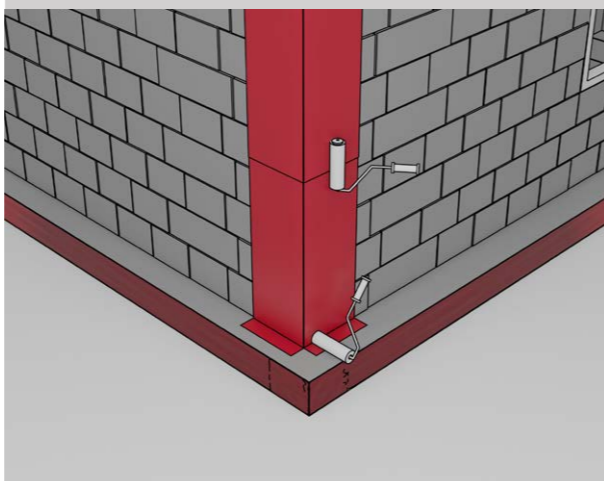
+ Die BTF FUTHENE NEW auf Maß (mind. 20 cm breit) in Streifen schneiden.

3 BEKLEBEN DER INNEN- UND AUSSENECKEN



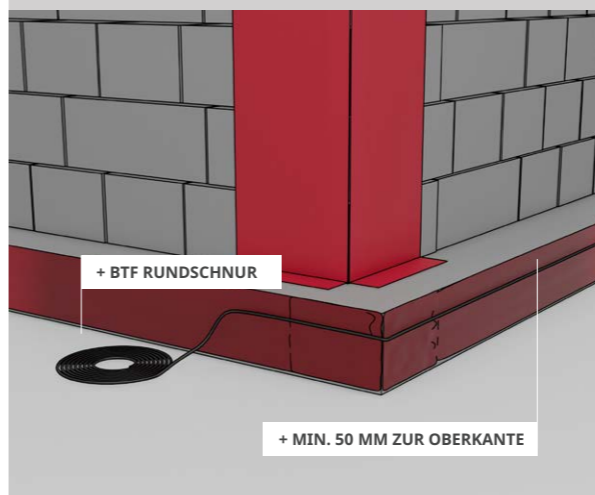
+ Innen- und Aussenecken mit BTF FUTHENE NEW-Streifen bekleben (Schenkellänge ca. 10 cm).

4 ANDRÜCKEN DER ÜBERLAPPUNGEN



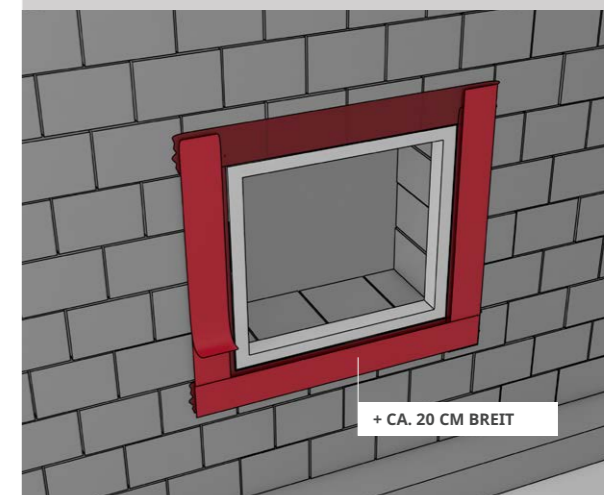
+ Folienüberlappungen (mind. 8 cm) mit Hartwalze anrollen

5 BTF RUNDSCHNUR ANBRINGEN



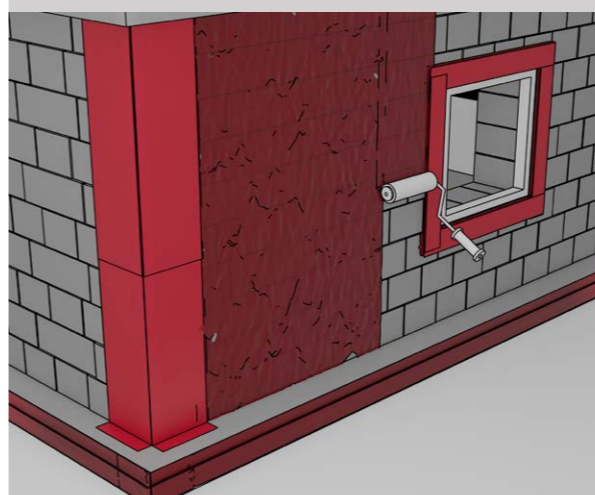
+ BTF RUNDSCHNUR montieren und mit Hartwalze anrollen. Die Montage der BTF RUNDSCHNUR sollte mind. 5 cm von der Oberkante der Bodenplatte erfolgen.

6 FENSTER BEHANDELN



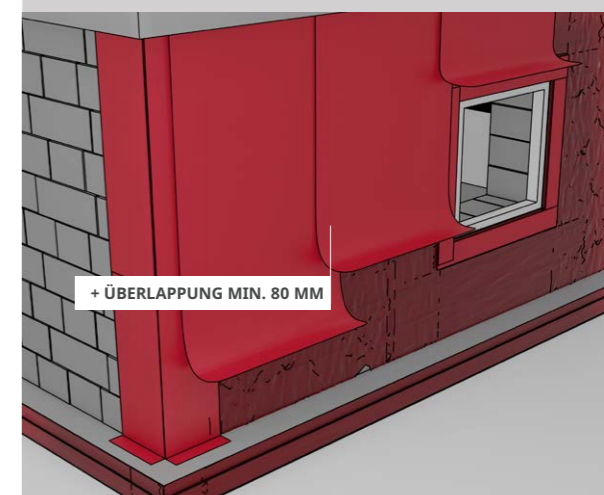
+ Fenster mit 20 cm BTF FUTHENE NEW-Streifen abkleben. Vorher mit BTF SYSTEM SPEZIALPRIMER/KLEBER LF NEW bzw. BTF SYSTEM SPEZIALPRIMER/KLEBER behandeln.

7 WÄNDE BEHANDELN



+ Wandflächen mit BTF SYSTEM SPEZIALPRIMER/KLEBER LF NEW bzw. BTF SYSTEM SPEZIALPRIMER/KLEBER benetzen und max. 6 lfm vorbehandeln.

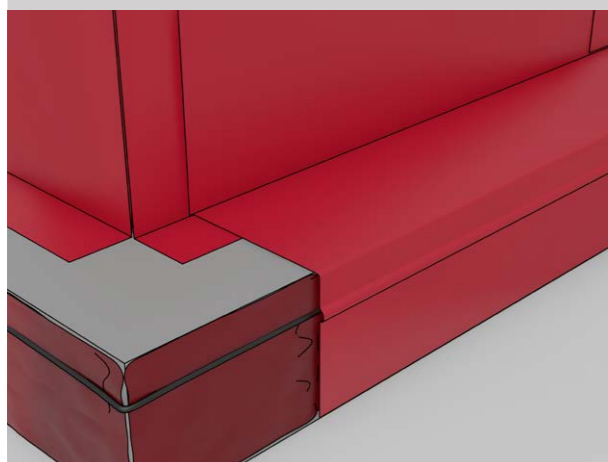
8 MONTAGE DER BAHNEN



+ An den Aussenecken beginnend die BTF FUTHENE NEW montieren. Alle Überlappungen (mind. 8 cm) mit einer Hartwalze sichern.

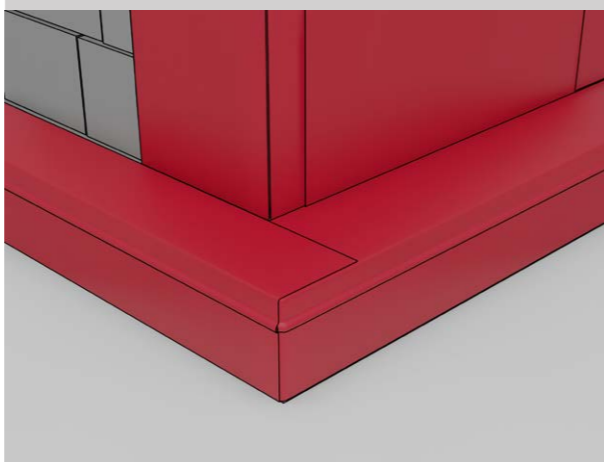
Bitte beachten, dass die in dieser Anleitung enthaltenen Bilder lediglich schematische Darstellungen sind und der Veranschaulichung dienen. Es ist unerlässlich, zusätzlich das technische Merkblatt sowie die Zulassungsunterlagen aufmerksam zu lesen und zu befolgen. Eine fehlerhafte Ausführung, die aus der Nichtbeachtung dieser Dokumente resultiert, entbindet von jeglicher Haftung. Achten Sie stets auf die individuellen Gegebenheiten der Baustelle. Bei Unklarheiten oder spezifischen Fragen zur korrekten Verarbeitung stehen der Außendienst sowie der technische Support gerne zur Verfügung.

9 MONTAGE AM SOCKEL (RUNDSCHNUR BEACHTEN!)



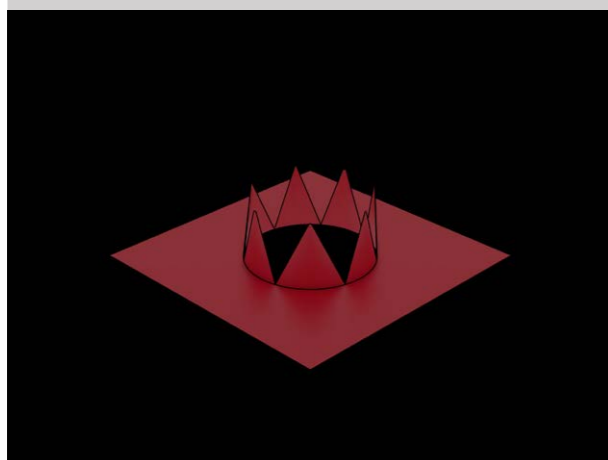
+ Bei der Montage der Futhenebahn im unteren Abschluss auf die BTF RUNDSCHNUR achten. Die BTF RUNDSCHNUR muss nach der Montage der BTF FUTHENE NEW erkennbar sein!

10 ECKEN FERTIGSTELLEN



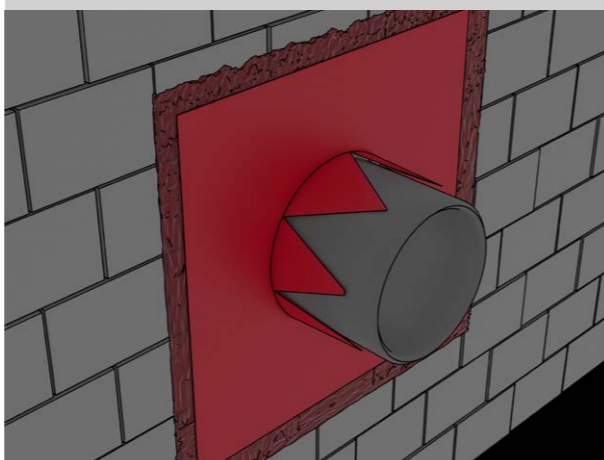
+ Aussen- & Innenecken fertig erstellen.

11 ROHRABDICHTUNG



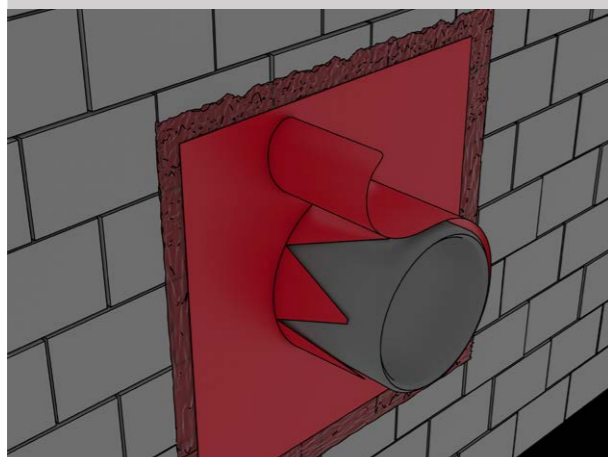
+ Rohrabdichtungen mit der BTF FUTHENE NEW für DIN 18533-1-1.1/1.2/W4. Bei Rohrabdichtungen nach DIN 18195-T6 (aufstd. Sickerwasser/drückendes Wasser) müssen druckwasserfeste Flanschabdichtungen montiert werden.

12 VORBEREITUNG UND FIXIEREN



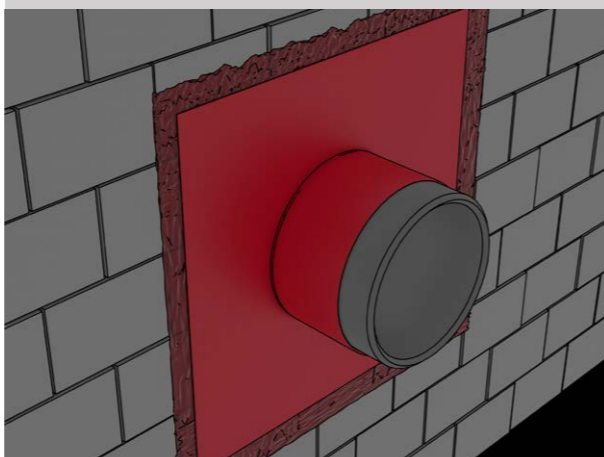
+ Die BTF FUTHENE NEW in selbst gewählten Abständen (abhängig vom Rohrdurchmesser) aus der Mitte heraus in der Länge des Rohrradius einschneiden. Die zu beklebende Fläche mit BTF SYSTEM SPEZIALPRIMER/KLEBER LF NEW bzw. BTF SYSTEM SPEZIALPRIMER/KLEBER vorbehandeln und Manschette anbringen.

13 UMMANTELUNG



+ Das Rohr mit einem entsprechenden Zuschnitt ummanteln.

14 ANDRÜCKEN DER ÜBERLAPPUNGSBEREICHE



+ Überlappungsbereiche feste andrücken.

Bitte beachten, dass die in dieser Anleitung enthaltenen Bilder lediglich schematische Darstellungen sind und der Veranschaulichung dienen. Es ist unerlässlich, zusätzlich das technische Merkblatt sowie die Zulassungsunterlagen aufmerksam zu lesen und zu befolgen. Eine fehlerhafte Ausführung, die aus der Nichtbeachtung dieser Dokumente resultiert, entbindet von jeglicher Haftung. Achten Sie stets auf die individuellen Gegebenheiten der Baustelle. Bei Unklarheiten oder spezifischen Fragen zur korrekten Verarbeitung stehen der Außendienst sowie der technische Support gerne zur Verfügung.

btf Innovationen für den Bau GmbH

Fahrenheitstraße 3

86899 Landsberg am Lech

T +49 (0) 8191/94040-0

F +49 (0) 8191/94040-40

info@btf-innovationen.de

www.btf-innovationen.de



EIN HAUS VOLLER INNOVATIONEN