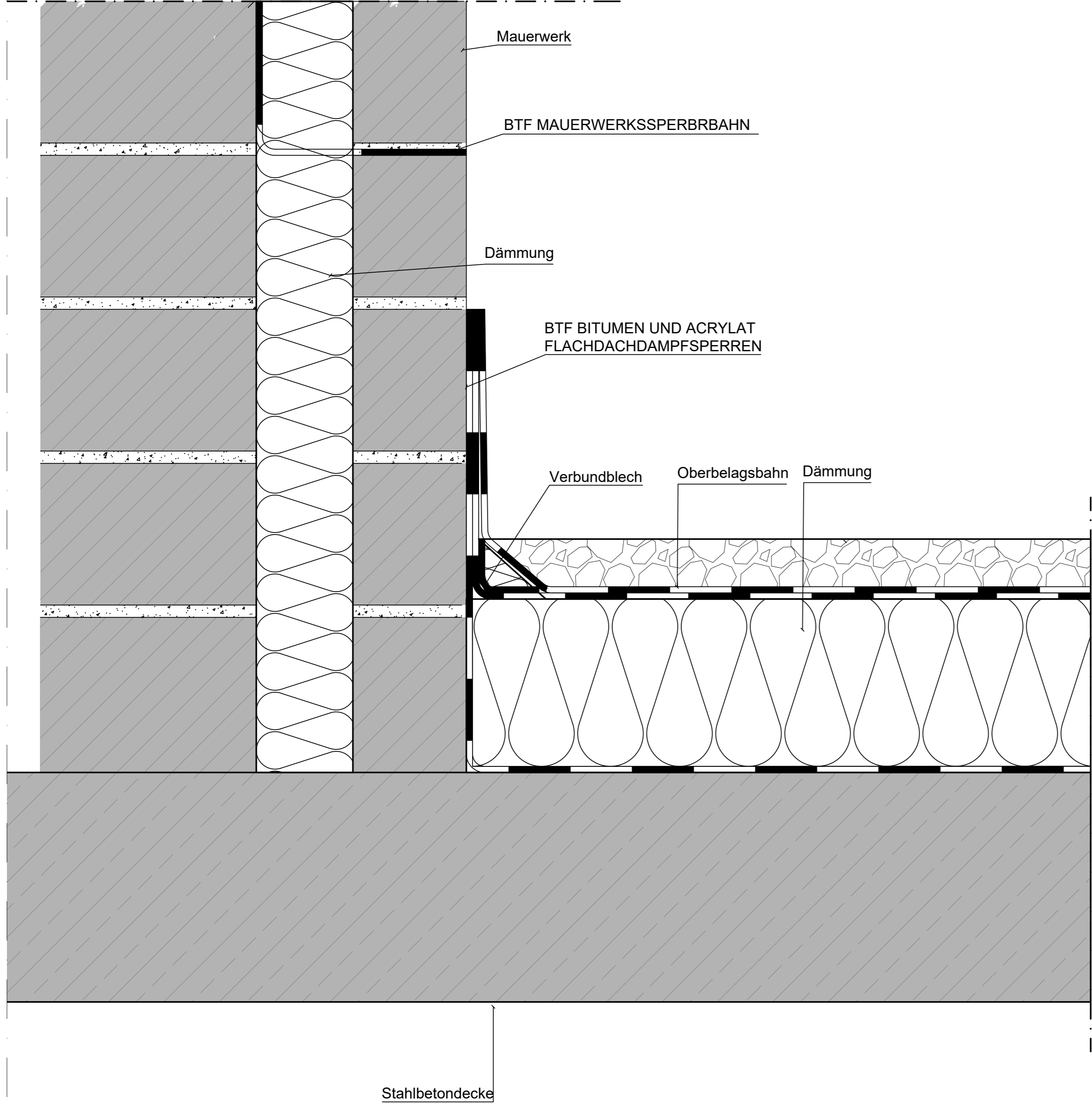
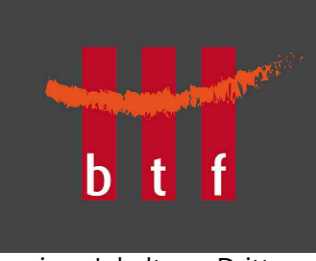


Vincent Ludwig - 13.12.2023 : 10:51 Uhr



Projekt:	Projekt Nr.	Revisions-Nr. <b>02</b>
Bauherr:	Bauleitung:	
Architekt:	Planverfasser: <b>btf Innovationen für den Bau GmbH</b>	
Zeichnungsinhalt:	btf Innovationen für den Bau GmbH Fahrenheitstraße 3   86899   Landsberg am Lech   Deutschland +49 8191 940400   info@btf-innovationen.de	
Dateiname: WANDANSCHLUSS_ZWEISCHALIGES_MAUERWERK		
	Datum / Name:	
gezeichnet		
geprüft:		
Freigabe:		



Die Vervielfältigung, Verbreitung und Nutzung dieser Dokumente sowie die Mitteilung seines Inhalts an Dritte ohne ausdrückliche Genehmigung ist untersagt. Zuwiderhandlungen werden zu Schadensersatz verpflichtet. Alle Rechte für den Fall der Erteilung eines Patents, Gebrauchsmuster oder Geschmacksmustereintragung werden vorbehalten. Bitte beachten Sie, dass die vorliegende technische Zeichnung nur ein Anwendungsbeispiel ist. Vor der Planung und dem Einbau sollte genaue Rücksprache mit einem btf Anwendungstechniker gehalten werden. Die zur Verfügung gestellten technischen Zeichnungen sind als schematisch zu betrachten und dienen nur zur Orientierung. btf kann nicht für Planungsfehler haftbar gemacht werden.

Blattformat: DIN A2 (594 x 420 mm)