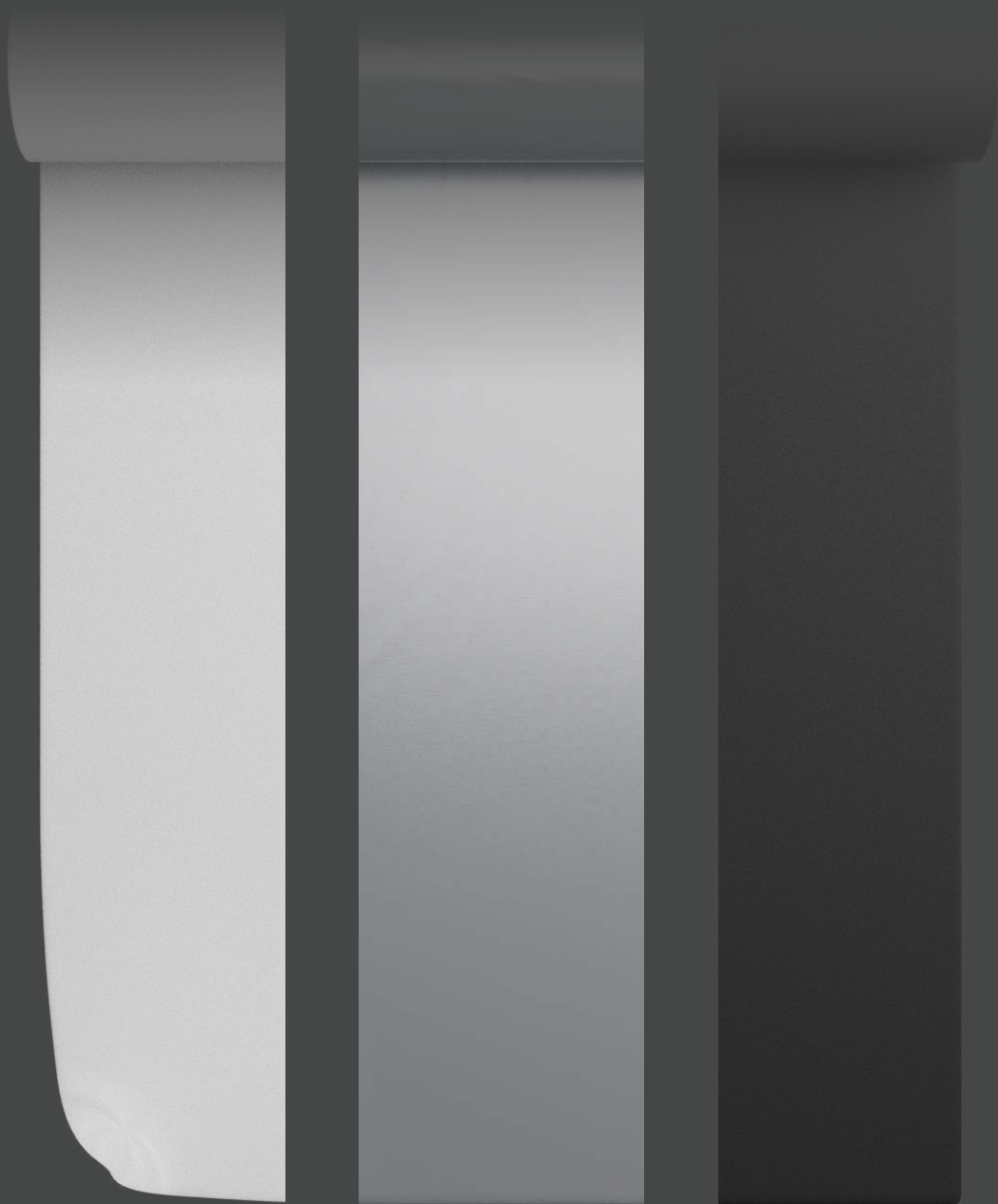


BTF DACH UND FASSADE



EIN HAUS VOLLER INNOVATIONEN

BTF FÜR DACH UND FASSADE

UNSERE SYSTEMLÖSUNG FÜR
FASSADEN, STEIL- UND FLACHDÄCHER

INHALT

- Flachdachdampfsperren **04 - 15**
- Produktübersicht Flachdach **16 - 18**
- Steildachdampfsperren **19 - 33**
- Produktübersicht Steildach **34 - 36**
- Fassadendampfsperren **37 - 41**
- Produktübersicht Fassade **42**
- Systemgarantie **43**

ERFOLGREICH ABDICHTEN

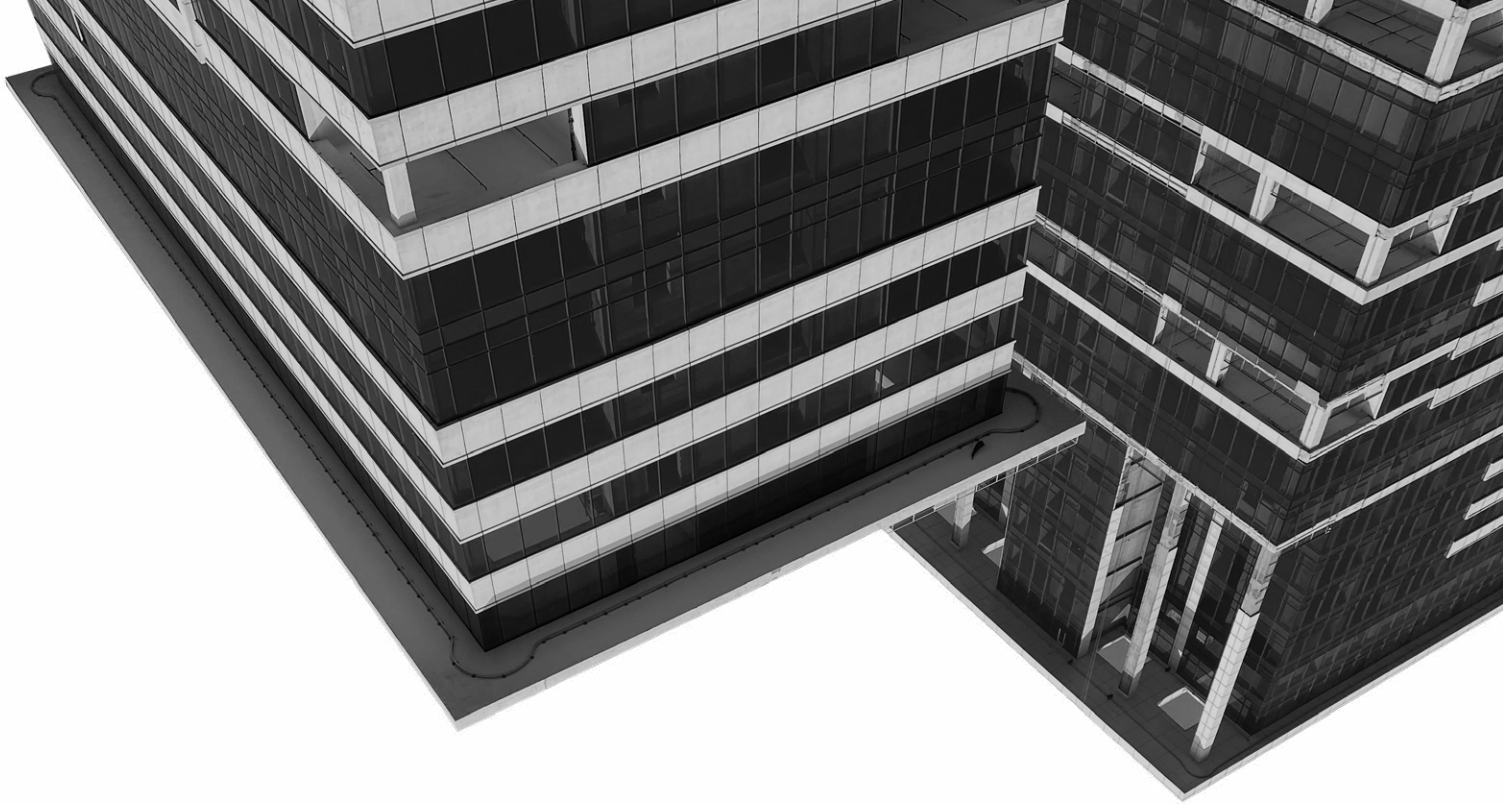


FEUCHTIGKEIT IST DIE HÄUFIGSTE URSACHE FÜR BAUSCHÄDEN

DAHER HÄNGT DIE GEBRAUCHSTAUGLICHKEIT UND LEBENSDAUER EINES BAUWERKES AUCH ENTSCHEIDEND VON SEINER DICHTIGKEIT AB.



Abbildung zeigt schematische Darstellung.
Anwendungen in der Praxis weichen ab!



FLACHDACH


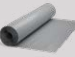

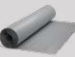

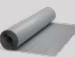
UNSERE SYSTEMLÖSUNG FÜR FLACHDÄCHER



GEGENÜBERSTELLUNG

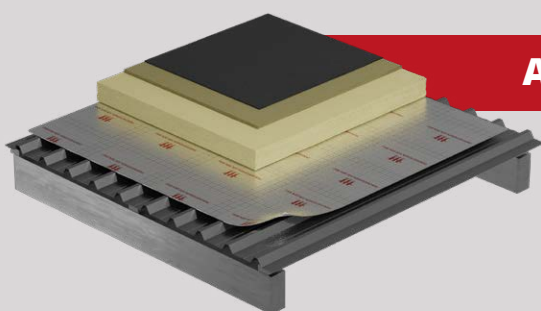


GEGENÜBERSTELLUNG DER BTF UNTERDECK-/ UNTERSPEANBAHNEN

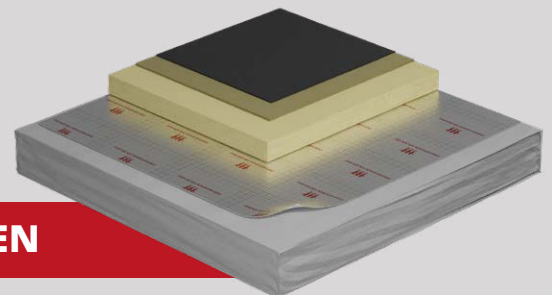
PRODUKT	TECHNOLOGIE	BRANDVERHALTEN	NOTABDICHTUNG	EIGENSCHAFTEN
 BTF ALU POWER SK MIT NOTABDICHTUNGSFUNKTION	KUNSTSTOFF	JA	JA	Besonders hochwertig und sicher mit Prüfbericht für Notabdichtung
 BTF ALU TOP SK	KUNSTSTOFF	JA	NEIN	Besonders hochwertig und schnell zu verlegen dank beidseitigem Fingerlift
 BTF EASY FLACHDACHDAMPFSPERRE AL NEW SK	KUNSTSTOFF	JA	NEIN	Besonders trittfest dank Vlieseinlage, blendfrei und absolut rutschhemmend
 BTF BIT ROOF FR BRANDLASTREDUZIERT	BITUMEN	JA	NEIN	Besonders preiswert und brandlastreduziert, trittfest
 BTF BIT ROOF FRG MIT NOTABDICHTUNGSFUNKTION	BITUMEN	NEIN	JA	Preiswert und besonders sicher mit Prüfbericht für Notabdichtung, reifest
 BTF BIT ROOF FRG BRANDLASTREDUZIERT	BITUMEN	JA	NEIN	Preiswert und besonders brandlastreduziert, reifest

HÖCHSTLEISTUNG FÜR IHR FLACHDACHPROJEKT

SICHERHEIT FÜR IHR FLACHDACH. DIE BTF FLACHDACHDAMPFSPERREN MIT NOTABDICHTUNGSFUNKTION.



AUF TRAPEZBLECH



AUF BETONDECKEN





ALU POWER SK

FÜR FLACHDÄCHER



TECHNISCHE DATEN | BTF ALU POWER SK

Brandverhalten	Klasse E
Breite	1,50 m ± 2 %
Flächenbezogene Masse	150 g/m ² ± 15 %
Heizwert / Brennwert	≤ 10.500 kJ/m ² / ≤ 11.600 kJ/m ²
Länge	50 lfm ± 2 %
Stärke	0,18 mm + 0,05 mm
Verarbeitungstemperatur	Bis -5 °C, Notabdichtung: ab +5 °C
Wasserdampfdurchlässigkeit	S _D ≥ 1.500 m
Eignung als Werkstoff für Behelfsdeckung	max. 4 Wochen

EIGENSCHAFTEN

- + Als Notabdichtung/Behelfsabdichtung einsetzbar
- + Bis -5 °C einsatzbereit
- + Reißfest
- + Ganzflächig selbstklebend (auf Wunsch nicht klebend)
- + Trittfest durch Gelegeeinlage und aufkaschierter Alu-Verbundfolie
- + Einfache und schnelle Verlegung
- + Heizwert / Brennwert:
- + ≤ 10.500 kJ/m² / ≤ 11.600 kJ/m²
- + Brandverhalten: Klasse E
- + Dampfdicht (S_D-Wert: ≥ 1.500 m)
- + UV-beständig bis zu 10 Wochen
- + Alkalibeständig
- + Stärke: ca. 0,20 mm

BTF ALU POWER SK ist eine flexible, einseitig selbstklebende sowie brandlastarme Dampfsperre aus reißfestem, glasfaserverstärktem Aluminiumverbund. Das Produkt erfüllt die Anforderungen nach DIN 18234 für baulichen Brandschutz für großflächige Dächer. Der Heizwert liegt unter 10.500 kJ/m², der Brennwert unter 11.600 kJ/m².

Leistungsstark bis zu -5 Grad Celsius

Aber das ist noch nicht alles - die BTF ALU POWER SK bietet auch eine leistungsstarke Leistungsfähigkeit, die selbst bei den kältesten Temperaturen nicht beeinträchtigt wird. Sie können die BTF ALU POWER SK bis zu einer Verarbeitungstemperatur von -5 Grad Celsius einsetzen und sich darauf verlassen, dass sie ihre Aufgabe auch unter extremen Bedingungen erfüllt.

Einfache Installation und Anpassung

Wir bei btf wissen, dass jede Flachdachkonstruktion anders ist und individuelle Anpassungen erfordert. Deshalb haben wir die BTF ALU POWER SK Flachdachdampfsperre so entwickelt, dass sie sich perfekt an jede Bedürfnisse Ihres Flachdachs anpassen kann. Die Installation ist einfach und schnell - Sie können sie direkt auf der Untergrundkonstruktion aufbringen und so Zeit und Ressourcen sparen.

Notabdichtung

Die BTF ALU POWER SK kann auch als Notabdichtung eingesetzt werden, die Längsnähte müssen zusätzlich mit dem BTF FUTHENE NAHTDICHT überklebt werden.

Behelfsabdichtung

Als vorläufige Behelfsabdichtung bis zu max. 4 Wochen einsetzbar. Es ist ein Mindestgefälle von 2 % erforderlich.

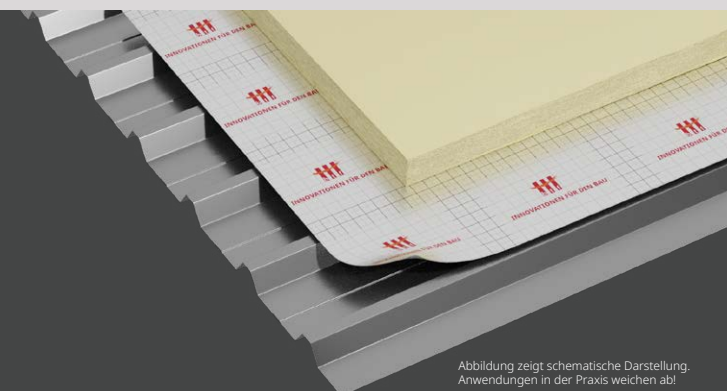
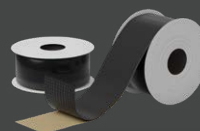


Abbildung zeigt schematische Darstellung. Anwendungen in der Praxis weichen ab!

IM SYSTEM MIT ZUBEHÖR



BTF FUTHENE NAHTDICHT

- + Zur Verklebung von Querstößen
- + Zum Hochführen und Verkleben an aufgehende Bauteile
- + Für den Einsatz als Notabdichtung



BTF K+D

- + Zur Verklebung auf mineralischen Untergründen
- + Zur Verklebung an aufgehende Bauteile
- + Zur Abdichtung von Bohrlöchern

FLACHDÄCHER

EXTRA BREIT

FÜR FLACHDÄCHER



TECHNISCHE DATEN | BTF ALU TOP SK

Brandverhalten	Klasse E
Breite	1,58 m ± 2 %
Flächenbezogene Masse	150 g/m ² ± 15 %
Heizwert / Brennwert	≤ 10.500 kJ/m ² / ≤ 11.600 kJ/m ²
Länge	50 lfm ± 2 %
Stärke	0,20 mm ± 0,05 mm
Wasserdampfdurchlässigkeit	S _D ≥ 1.500 m
Verarbeitungstemperatur	bis -5 °C
Eignung als Werkstoff für Behelfsdeckung	max. 4 Wochen

Die BTF ALU TOP SK ist eine flexible, einseitig selbstklebende sowie brandlastarme Dampfsperre aus reißfestem Gelege und Aluminiumverbund. Das Produkt erfüllt die Anforderungen nach DIN 18234 für baulichen Brandschutz für großflächige Dächer. Der Heizwert liegt unter 10.500 kJ/m², der Brennwert unter 11.600 kJ/m².

Der einzigartige beidseitige Fingerlift

Das Besondere an der BTF ALU TOP SK ist der einzigartige beidseitige Fingerlift. Er erleichtert das Verarbeiten mit Handschuhen und sorgt für eine höhere Arbeitseffizienz.

Schnelle und einfache Verlegung

Mit einer Breite von 1,58 m ist die BTF ALU TOP SK besonders schnell zu verlegen und spart dadurch Zeit und Kosten. Auch bei schwierigen Witterungsbedingungen oder komplexen Arbeitsbedingungen ist das Produkt die ideale Wahl. Beständigkeit bei niedrigen Temperaturen

Das Produkt eignet sich auch für Arbeiten bei niedrigen Temperaturen, da es bis -5 Grad Celsius verarbeitbar ist. Dabei bleibt es auch trittfest und gewährleistet somit eine hohe Stabilität.

Langlebigkeit und Robustheit

Die BTF ALU TOP SK besteht aus Aluminium und ist somit besonders langlebig und robust. Es schützt zuverlässig vor Feuchtigkeit und Dampfdurchlässigkeit und eignet sich damit ideal für den Einsatz in der Bauindustrie.

Eine zuverlässige Lösung für höchste Ansprüche

Mit der BTF ALU TOP SK erhalten Sie eine zuverlässige Lösung für Ihre Flachdachdampfsperren, die höchste Ansprüche erfüllt. Entdecken Sie jetzt die Vorteile von unserer BTF ALU TOP und überzeugen Sie sich selbst von der hervorragenden Qualität und Verarbeitung.

Behelfsabdichtung

Die BTF ALU TOP SK ist als vorläufige Behelfsabdichtung bis zu max. 4 Wochen einsetzbar, wobei ein Mindestgefälle von 2 % erforderlich ist.

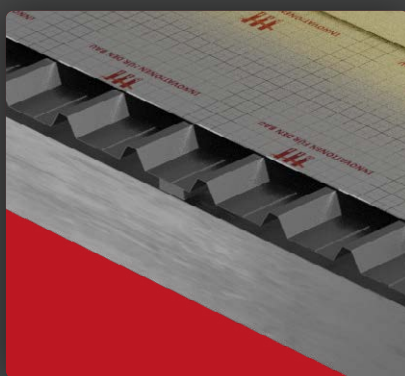
EIGENSCHAFTEN

- + Als Behelfsdeckung einsetzbar
- + Einfache und schnelle Verlegung durch eine Breite von 1,58 m
- + Mit hydrolysebeständigen Kleber beschichtet, kann bei Nässe auf Blech verklebt werden
- + Bis 5 °C einsatzbereit
- + Reißfest
- + Ganzflächig selbstklebend

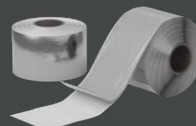
- + Trittfest durch Gewebeeinlage und aufkaschierter Alu-Verbundfolie
- + Langlebig und robust
- + Heizwert/Brennwert: ≤ 10.500 kJ/m² / ≤ 11.600 kJ/m²
- + Brandverhalten: Klasse E
- + Dampfdicht (S_D-Wert ≥ 1.500 m)
- + Alkalibeständig
- + Stärke: ca. 0,20 mm



BTF KLEBER-AUF-KLEBER-SYSTEM



IM SYSTEM MIT ZUBEHÖR



BTF SYSTEMANSCHLUSSSTREIFEN ALU

- + Zur Verklebung von Querstößen
- + Zum Hochführen und Verkleben an aufgehende Bauteile
- + Für den Einsatz als Notabdichtung



BTF K+D

- + Zur Verklebung auf mineralischen Untergründen
- + Zur Verklebung an aufgehende Bauteile
- + Zur Abdichtung von Bohrlöchern



EASY FLACHDACHDAMPFSPERRE AL NEW SK

FÜR FLACHDÄCHER



TECHNISCHE DATEN | BTf EASY FLACHDACHDAMPFSPERRE AL NEW SK

Brandverhalten	Klasse E
Breite	1,50 m ± 2 %
Flächenbezogene Masse	150 g/m ² ± 15 %
Heizwert / Brennwert	≤ 10.500 kJ/m ² / ≤ 11.600 kJ/m ²
Länge	50 lfm ± 2 %
Stärke	0,18 mm + 0,05 mm
Verarbeitungstemperatur	Bis -5 °C, Notabdichtung: ab +5 °C
Wasserdampfdurchlässigkeit	S _D ≥ 1.500 m
Eignung als Werkstoff für Behelfsdeckung	max. 4 Wochen

EIGENSCHAFTEN

- + Trittfest durch Vlieseinlage, auch in den Sicken
- + Blendfrei
- + Absolut rutschhemmend
- + Bis -5 °C einsatzbereit
- + Brandlastreduziert
- + Reißfest und robust
- + Weich und flexibel
- + Dampfdicht (S_D-Wert: ≥ 1.500 m)
- + PVC-/ bitumenbeständig
- + PVC- / bitumenfrei
- + Keine Blendwirkung
- + Gefahrstofffrei

BTf ALU POWER SK ist eine flexible, einseitig selbstklebende sowie brandlastarme Dampfsperre aus reißfestem, glasfaserverstärktem Aluminiumverbund. Das Produkt erfüllt die Anforderungen nach DIN 18234 für baulichen Brandschutz für großflächige Dächer. Der Heizwert liegt unter 10.500 kJ/m², der Brennwert unter 11.600 kJ/m².

Leistungsstark bis zu -5 Grad Celsius

Aber das ist noch nicht alles - die BTf ALU POWER SK bietet auch eine leistungsstarke Leistungsfähigkeit, die selbst bei den kältesten Temperaturen nicht beeinträchtigt wird. Sie können die BTf ALU POWER SK bis zu einer Verarbeitungstemperatur von -5 Grad Celsius einsetzen und sich darauf verlassen, dass sie ihre Aufgabe auch unter extremen Bedingungen erfüllt.

Einfache Installation und Anpassung

Wir bei btf wissen, dass jede Flachdachkonstruktion anders ist und individuelle Anpassungen erfordert. Deshalb haben wir die BTf ALU POWER SK Flachdachdampfsperre so entwickelt, dass sie sich perfekt an jede Bedürfnisse Ihres Flachdachs anpassen kann. Die Installation ist einfach und schnell - Sie können sie direkt auf der Untergrundkonstruktion aufbringen und so Zeit und Ressourcen sparen.

Notabdichtung

Die BTf ALU POWER SK kann auch als Notabdichtung eingesetzt werden, die Längsnähte müssen zusätzlich mit dem BTf FUTHENE NAHTDICHT überklebt werden.

Behelfsabdichtung

Als vorläufige Behelfsabdichtung bis zu max. 4 Wochen einsetzbar. Es ist ein Mindestgefälle von 2 % erforderlich.

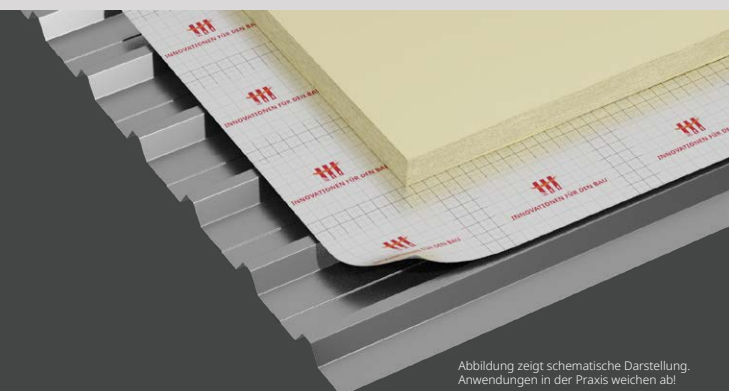
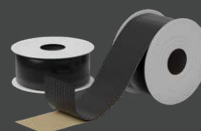


Abbildung zeigt schematische Darstellung. Anwendungen in der Praxis weichen ab!

IM SYSTEM MIT ZUBEHÖR



BTf FUTHENE NAHTDICHT

- + Zur Verklebung von Querstößen
- + Zum Hochführen und Verkleben an aufgehende Bauteile
- + Für den Einsatz als Notabdichtung



BTf K+D

- + Zur Verklebung auf mineralischen Untergründen
- + Zur Verklebung an aufgehende Bauteile
- + Zur Abdichtung von Bohrlöchern



BIT ROOF FR

BRANDLASTREDUZIERT

FÜR FLACHDÄCHER

FLEXIBEL UND BRANDLASTARM



TECHNISCHE DATEN | BTF BIT ROOF FR BRANDLASTREDUZIERT

Brandverhalten	Klasse E
Breite	1,08 m ± 2 %
Flächenbezogene Masse	380 g/m ² -20 % +10 %
Heizwert / Brennwert	≤ 10.500 kJ/m ² / ≤ 11.600 kJ/m ²
Länge	40 lfm ± 2 %
Stärke	0,3 mm ± 0,1 mm
Verarbeitungstemperatur	Bis 0 °C
Wasserdampfdurchlässigkeit	S _D > 1.500 m
Eignung als Werkstoff für Behelfsdeckung	max. 4 Wochen

EIGENSCHAFTEN

- + Bis 0 °C einsatzbereit
- + Ganzflächig selbstklebend
- + Trittfest durch Alu-PET-Verbund
- + Einfache und schnelle Verlegung
- + Heizwert / Brennwert:
≤ 10.500 kJ/m² / ≤ 11.600 kJ/m²
- + Brandverhalten: Klasse E
- + Dampfdicht (S_D-Wert: ≥ 1.500 m)
- + Luftdicht
- + Alkalibeständig
- + Stärke: ca. 0,3 mm

BTF BIT ROOF FR BRANDLASTREDUZIERT BRANDLASTREDUZIERT bietet eine Vielzahl von Eigenschaften, die es zu einer zuverlässigen Wahl für Ihr Bauvorhaben machen. Das Produkt ist bis 0 °C einsatzbereit und ganzflächig selbstklebend. Durch den Alu-PET-Verbund ist es zudem trittfest und bietet eine einfache und schnelle Verlegung.

Brandverhalten und Behelfsabdichtung

BTF BIT ROOF FR BRANDLASTREDUZIERT erfüllt die Anforderungen der Brandschutzklasse E und ist somit eine sichere Wahl für großflächige Dächer. Es ist auch als vorläufige Behelfsabdichtung bis zu max. 14 Tagen einsetzbar, wobei ein Mindestgefälle von 2 % erforderlich ist.

Dampf- und luftdichte Abdichtung

BTF BIT ROOF FR BRANDLASTREDUZIERT ist nicht nur brandlastarm, sondern auch dampfdicht mit einem S_D-Wert von ≥ 1.500 m. Sie bietet zudem eine luftdichte Abdichtung und ist alkalibeständig. Mit einer Stärke von ca. 0,3 mm ist sie robust und widerstandsfähig.

Vielseitiger Einsatz

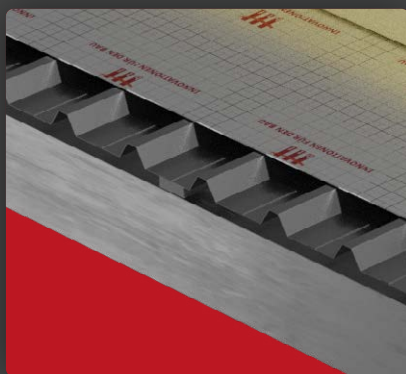
BTF BIT ROOF FR BRANDLASTREDUZIERT ist auf verschiedenen Materialien einsetzbar, wie z.B. Stahltrapezblechen und Holzwerkstoffen. Es bietet damit eine hohe Flexibilität und passt sich optimal den Anforderungen Ihres Bauvorhabens an.

Eine zuverlässige Wahl für höchste Anforderungen

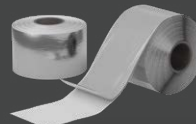
Die BTF BIT ROOF FR BRANDLASTREDUZIERT BRANDLASTREDUZIERT bietet eine hervorragende Möglichkeit, den Brandschutz von Flachdächern zu erhöhen. Mit ihren brandlastarmen Eigenschaften und der einfachen Verlegung eignet sich die Bahn perfekt für große Dächer, auf denen erhöhte Brandschutzanforderungen gelten.



BTF KLEBER-AUF-KLEBER-SYSTEM



IM SYSTEM MIT ZUBEHÖR



BTF SYSTEMANSCHLUSSSTREIFEN ALU

- + Zur Verklebung von Querstößen
- + Zum Hochführen und Verkleben an aufgehende Bauteile
- + Für den Einsatz als Notabdichtung



BTF K+D

- + Zur Verklebung auf mineralischen Untergründen
- + Zur Verklebung an aufgehende Bauteile
- + Zur Abdichtung von Bohrlöchern

BIT ROOF FRG

BRANDLASTREDUZIERT



VIELSEITIGE DAMPFSPERRE

FÜR FLACHDÄCHER



TECHNISCHE DATEN | BIT ROOF FRG BRANDLASTREDUZIERT

Brandverhalten	Klasse E
Breite	1,08 m ± 2 %
Flächenbezogene Masse	315 g/m ² -20 % +10 %
Heizwert / Brennwert	≤ 10.500 kJ/m ² / ≤ 11.600 kJ/m ²
Länge	40 lfm ± 2 %
Stärke	ca. 0,31 mm ± 0,1 mm
Verarbeitungstemperatur	Bis 0 °C
Wasserdampfdurchlässigkeit	S _D ≥ 1.500 m
Eignung als Werkstoff für Behelfsdeckung	max. 4 Wochen

BIT ROOF FRG BRANDLASTREDUZIERT ist eine hervorragende Wahl für Flachdachkonstruktionen, bei denen erhöhte Anforderungen an den Brandschutz gestellt werden. Es kann auf Stahltrapezblechen und Holzwerkstoffen eingesetzt werden. Außerdem kann die Bahn als vorläufige Behelfsabdichtung bis zu 4 Wochen lang eingesetzt werden, wobei ein Mindestgefälle von 2 % erforderlich ist.

Eigenschaften

Die Dampfsperre ist bis zu 0°C einsatzbereit und zeichnet sich durch ihre Reißfestigkeit aus. Die ganzflächige Selbstklebung ermöglicht eine einfache und schnelle Verlegung, während die Gelegeeinlage und aufkaschierte Aluverbundfolie für Trittfestigkeit sorgen.

Das Produkt ist dampfdicht mit einem S_D-Wert von ≥ 1.500 m, luftdicht und alkalibeständig. Die Stärke beträgt ca. 0,3 mm.

Die BIT ROOF FRG BRANDLASTREDUZIERT bietet eine hervorragende Möglichkeit, den Brandschutz von Flachdächern zu erhöhen. Mit ihren brandlastarmen Eigenschaften und der einfachen Verlegung eignet sich die Bahn perfekt für große Dächer, auf denen erhöhte Brandschutzanforderungen gelten.

Eine zuverlässige Wahl für höchste Anforderungen

Mit BIT ROOF FRG BRANDLASTREDUZIERT erhalten Sie eine zuverlässige Wahl für Ihre Dampfsperren, die höchste Anforderungen an Brandschutz und Dichte erfüllt.

EIGENSCHAFTEN

- + Bis 0 °C einsatzbereit
- + Reißfest
- + Ganzflächig selbstklebend
- + Trittfest durch Gelegeeinlage und aufkaschierte Aluverbundfolie
- + Einfache und schnelle Verlegung
- + Heizwert / Brennwert:
≤ 10.500 kJ/m² / ≤ 11.600 kJ/m²
- + Brandverhalten: Klasse E
- + Dampfdicht (S_D-Wert: ≥ 1.500 m)
- + Luftdicht
- + Alkalibeständig
- + Stärke: ca. 0,6 mm

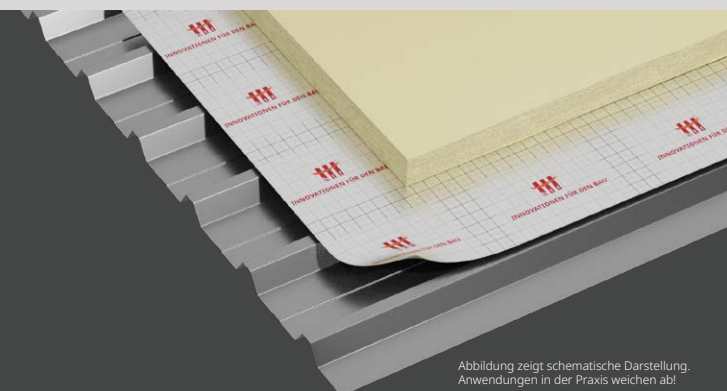
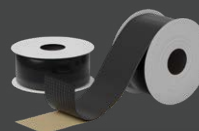


Abbildung zeigt schematische Darstellung. Anwendungen in der Praxis weichen ab!

IM SYSTEM MIT ZUBEHÖR



BIT FUTHENE NAHTDICHT

- + Zur Verklebung von Querstößen
- + Zum Hochführen und Verkleben an aufgehende Bauteile
- + Für den Einsatz als Notabdichtung



BIT K+D

- + Zur Verklebung auf mineralischen Untergründen
- + Zur Verklebung an aufgehende Bauteile
- + Zur Abdichtung von Bohrlöchern



BIT ROOF FRG

MIT NOTABDICHTUNGSFUNKTION

FÜR FLACHDÄCHER

FLEXIBEL UND BRANDLASTARM



TECHNISCHE DATEN | BTF BIT ROOF FR BRANDLASTREDUZIERT

Brandverhalten	Klasse E
Breite	1,08 m ± 2 %
Flächenbezogene Masse	380 g/m ² -20 % +10 %
Heizwert / Brennwert	≤ 10.500 kJ/m ² / ≤ 11.600 kJ/m ²
Länge	40 lfm ± 2 %
Stärke	0,3 mm ± 0,1 mm
Verarbeitungstemperatur	Bis 0 °C
Wasserdampfdurchlässigkeit	S _D > 1.500 m
Eignung als Werkstoff für Behelfsdeckung	max. 4 Wochen

EIGENSCHAFTEN

- + Als Notabdichtungs/Behelfsabdichtung einsetzbar
- + Bis 0 °C einsatzbereit
- + Reißfest
- + Ganzflächig selbstklebend
- + Trittfest durch Alu-PET-Verbund
- + Einfache und schnelle Verlegung
- + Brandverhalten: Klasse E
- + Dampfdicht (S_D-Wert: ≥ 1.500 m)
- + Luftdicht
- + Alkalibeständig
- + Radondicht
- + Stärke: ca. 0,6 mm

BTF BIT ROOF FRG ist eine flexible, einseitig selbstklebende Bitumen-dampfsperre aus reißfestem Aluminiumverbund. Das Produkt erfüllt die Anforderungen nach DIN 13970.

Vielseitige Verwendungsmöglichkeiten

BTF BIT ROOF FRG eignet sich als zuverlässige Dampfsperre auf verschiedenen Flachdachkonstruktionen, darunter Betondächer, Stahltrapezbleche und Holzwerkstoffe. Darüber hinaus ist sie geeignet zur Abdichtung gegen Radongas, wie in einem Prüfbericht nachgewiesen wurde.

Robuste Eigenschaften

Die BTF BIT ROOF FRG ist bis +5 °C einsatzbereit und weist eine hohe Reißfestigkeit auf. Dank der Gelegeeinlage und der aufkaschierten Aluverbundfolie ist die Bahn trittfest und ganzflächig selbstklebend. Die Verlegung erfolgt einfach und schnell. Außerdem ist sie dampfdicht mit einem S_D-Wert von mindestens 1.500 m, luftdicht und alkalibeständig.

Vertrauen Sie auf das Brandverhalten der Klasse E sowie auf die Radondichtigkeit der BTF BIT ROOF FRG. Mit einer Stärke von etwa 0,6 mm bietet sie eine zuverlässige Abdichtungslösung für Flachdächer.

Notabdichtung

Die BTF BIT ROOF FRG kann auch als Notabdichtung eingesetzt werden, alle Falten, T-Stöße und Längsnähte müssen zusätzlich wasserdicht mit dem BTF FUTHENE NAHTDICHT überklebt werden.

Behelfsabdichtung

Als vorläufige Behelfsabdichtung bis zu max. 4 Wochen einsetzbar. Es ist ein Mindestgefälle von 2 % erforderlich.

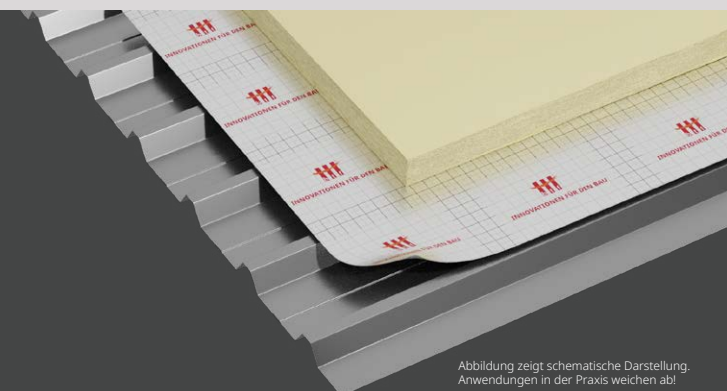
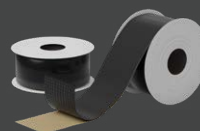


Abbildung zeigt schematische Darstellung. Anwendungen in der Praxis weichen ab!

IM SYSTEM MIT ZUBEHÖR



BTF FUTHENE NAHTDICHT

- + Zur Verklebung von Querstößen
- + Zum Hochführen und Verkleben an aufgehende Bauteile
- + Für den Einsatz als Notabdichtung



BTF SYSTEMSPEZIALPRIMER/KLEBER

- + Zur Verklebung auf mineralischen Untergründen
- + Zur Verklebung an aufgehende Bauteile
- + Zur Abdichtung von Bohrlöchern

BTF ALU POWER SK | HOCHWERTIGE UND REISSFESTE BRANDLASTREDUZIERTE DAMPFSPERRE MIT NOTABDICHTUNGSFUNKTION

PRODUKTBE SCHREIBUNG

BTF ALU POWER SK ist eine flexible, einseitig selbstklebende sowie brandlastarme Dampfsperre aus reißfestem, glasfaserverstärktem Aluminiumverbund. Das Produkt erfüllt die Anforderungen nach DIN 18234 für baulichen Brandschutz für großflächige Dächer. Der Heizwert liegt unter 10.500 kJ/m², der Brennwert unter 11.600 kJ/m².



EIGENSCHAFTEN

- + Als Notabdichtung/Behelfsabdichtung einsetzbar
- + Bis -5 °C einsatzbereit
- + Reißfest
- + Ganzflächig selbstklebend (auf Wunsch nicht klebend)
- + Trittfest durch Gelegeeinlage und aufkaschierter Alu-Verbundfolie
- + Einfache und schnelle Verlegung
- + Heizwert / Brennwert: $\leq 10.500 \text{ kJ/m}^2 / \leq 11.600 \text{ kJ/m}^2$
- + Brandverhalten: Klasse E
- + Dampfdicht (S_D -Wert: $\geq 1.500 \text{ m}$)
- + UV-beständig bis zu 10 Wochen
- + Alkalibeständig
- + Stärke: ca. 0,20 mm

ANWENDUNGSBEREICHE

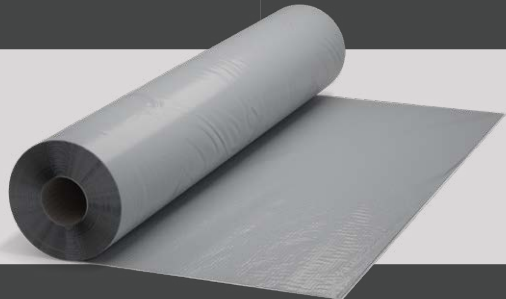
- + Einsetzbar als brandlastarme Dampfsperre auf Flachdachkonstruktionen, bei denen gemäß den gesetzlichen Vorgaben erhöhte Anforderungen an den Brandschutz gestellt werden.
- + Als Notabdichtung einsetzbar (Prüfbericht MPA Braunschweig 1200/140/15).
- + Einsetzbar bei Temperaturen bis zu -5 °C (Prüfbericht MPA Braunschweig 1200/132/15).

BTF ALU TOP SK | HOCHWERTIGE UND REISSFESTE BRANDLASTREDUZIERTE DAMPFSPERRE MIT BEIDSEITIGEM FINGERLIFT

PRODUKTBE SCHREIBUNG

BTF ALU TOP SK ist eine flexible, einseitig selbstklebende sowie brandlastarme Dampfsperre mit verstärktem Gelege und Aluminiumverbund. Das Produkt erfüllt die Anforderungen nach DIN 18234 für baulichen Brandschutz für großflächige Dächer. Der Heizwert liegt unter 10.500 kJ/m², der Brennwert unter 11.600 kJ/m².

Das Besondere an der BTF ALU TOP SK ist der einzigartige beidseitige Fingerlift. Er erleichtert das Verarbeiten mit Handschuhen und sorgt für eine höhere Arbeitseffizienz.



EIGENSCHAFTEN

- + Beidseitiger Fingerlift
- + Einfache und schnelle Verlegung durch Breite 1,58 m
- + Als Behelfsabdichtung einsetzbar
- + Mit hydrolysebeständigen Kleber beschichtet, kann bei Nässe auf Blech verklebt werden
- + Bis -5 °C einsatzbereit
- + Reißfest
- + Ganzflächig selbstklebend
- + Trittfest durch Gelegeeinlage und aufkaschierter Alu-Verbundfolie
- + Langlebig und robust
- + Heizwert / Brennwert: $\leq 10.500 \text{ kJ/m}^2 / \leq 11.600 \text{ kJ/m}^2$
- + Brandverhalten: Klasse E
- + Dampfdicht (S_D -Wert: $\geq 1.500 \text{ m}$)
- + Alkalibeständig
- + Stärke: ca. 0,20 mm

ANWENDUNGSBEREICHE

- + Geeignet als brandlastarme Dampfsperre auf Flachdachkonstruktionen, bei denen gemäß den gesetzlichen Vorgaben erhöhte Anforderungen an den Brandschutz gestellt werden.
- + Als vorläufige Behelfsabdichtung bis zu max. 4 Wochen einsetzbar. Es ist ein Mindestgefälle von 2 % erforderlich.

PRODUKTÜBERSICHT



BTF EASY FLACHDACHDAMPFSPERRE AL NEW SK | HOCHWERTIGE UND TRITTFESTE BLENDFREIE DAMPFSPERRE

PRODUKTBE SCHREIBUNG

BTF EASY FLACHDACHDAMPFSPERRE AL NEW ist eine mehrlagige, weiche, flexible, mit Spinnvlies kaschierte und bitumenfreie Aluminiumverbund-Abdichtungsbahn für Flachdachkonstruktionen. Als Dampfsperre besitzt die Bahn einen zweiseitenversetzten Klebestreifen und erfüllt die Anforderungen der DIN EN 13984, wodurch sichergestellt ist, dass sie für den vorgesehenen Zweck geeignet ist. Der Heizwert liegt unter 10.500 kJ/m², der Brennwert unter 11.600 kJ/m² für großflächige Dächer.



EIGENSCHAFTEN

- + Trittfest durch Vlieseinlage, auch in den Sicken
- + Blendfrei
- + Absolut rutschhemmend
- + Bis -5 °C einsatzbereit
- + Brandlastreduziert
- + Reißfest und robust
- + Weich und flexibel
- + Dampfdicht (S_D -Wert: ≥ 1.500 m)
- + PVC- / bitumenbeständig
- + PVC- / bitumenfrei
- + Keine Blendwirkung
- + Gefahstofffrei

ANWENDUNGSBEREICHE

- + Geeignet als Dampfsperre auf Flachdachkonstruktionen gemäß DIN 18531.

BTF BIT ROOF FR BRANDLASTREDUZIERT | FLEXIBLE UND TRITTFESTE BRANDLASTREDUZIERTER BITUMENDAMPFSPERRE

PRODUKTBE SCHREIBUNG

BTF BIT ROOF FR ist eine flexible, einseitig selbstklebende sowie brandlastarme Bitumendampfsperre aus einem trittfestem Alu-PET-Verbund, bei denen erhöhte Anforderungen an den Brandschutz gestellt werden. Die Bahn erfüllt die Anforderungen nach DIN 13970 und hat einen Heizwert von unter 10.500 kJ/m², sowie einen Brennwert von unter 11.600 kJ/m² für großflächige Dächer..



EIGENSCHAFTEN

- + Als Behelfsabdichtung einsetzbar
- + Bis 0 °C einsatzbereit
- + Reißfest
- + Ganzflächig selbstklebend
- + Trittfest durch Alu-PET-Verbund
- + Einfache und schnelle Verlegung
- + Brandverhalten: Klasse E
- + Dampfdicht (S_D -Wert: ≥ 1.500 m)
- + Heizwert / Brennwert: ≤ 10.500 kJ/m² / ≤ 11.600 kJ/m²
- + Luftdicht
- + Alkalibeständig
- + Stärke: ca. 0,3 mm

ANWENDUNGSBEREICHE

- + Geeignet als brandlastarme Dampfsperre auf Flachdachkonstruktionen, bei denen gemäß den gesetzlichen Vorgaben erhöhte Anforderungen an den Brandschutz gestellt werden.
- + Einsetzbar auf Stahltrapezblechen und Holzwerkstoffen.
- + Als vorläufige Behelfsabdichtung bis zu max. 4 Wochen einsetzbar. Es ist ein Mindestgefälle von 2 % erforderlich.

BTF BIT ROOF FRG BRANDLASTREDUZIERT | FLEXIBLE UND REISSFESTE BRANDLASTREDUZIERTE BITUMENDAMPFSPERRE

PRODUKTBECHREIBUNG

BTF BIT ROOF FRG BRANDLASTREDUZIERT ist eine flexible, einseitig selbstklebende sowie brandlastarme Bitumendampfsperre aus reißfestem Aluminiumverbund, bei denen erhöhte Anforderungen an den Brandschutz gestellt werden. Die Bahn erfüllt die Anforderungen nach DIN 13970 und hat einen Heizwert von unter 10.500 kJ/m², sowie einen Brennwert von unter 11.600 kJ/m² für großflächige Dächer.



EIGENSCHAFTEN

- + Als Behelfsabdichtung einsetzbar
- + Bis 0 °C einsatzbereit
- + Reißfest
- + Ganzflächig selbstklebend
- + Trittfest durch Gelegeeinlage und aufkaschierte Aluverbundfolie
- + Einfache und schnelle Verlegung
- + Heizwert / Brennwert: $\leq 10.500 \text{ kJ/m}^2 / \leq 11.600 \text{ kJ/m}^2$
- + Brandverhalten: Klasse E
- + Dampfdicht (S_D -Wert: $\geq 1.500 \text{ m}$)
- + Luftdicht
- + Alkalibeständig
- + Stärke: ca. 0,3 mm

ANWENDUNGSBEREICHE

- + Einsetzbar als brandlastarme Dampfsperre auf Flachdachkonstruktionen, bei denen gemäß den gesetzlichen Vorgaben erhöhte Anforderungen an den Brandschutz gestellt werden.
- + Einsetzbar auf Stahltrapezblechen und Holzwerkstoffen.
- + Als vorläufige Behelfsabdichtung bis zu max. 4 Wochen einsetzbar. Es ist ein Mindestgefälle von 2 % erforderlich.

BTF BIT ROOF FRG MIT NOTABDICHTUNGSFUNKTION | HOCHWERTIGE, FLEXIBLE UND REISSFESTE BITUMENDAMPFSPERRE

PRODUKTBECHREIBUNG

BTF BIT ROOF FRG BRANDLASTREDUZIERT ist eine flexible, einseitig selbstklebende sowie brandlastarme Bitumendampfsperre aus reißfestem Aluminiumverbund, bei denen erhöhte Anforderungen an den Brandschutz gestellt werden. Die Bahn erfüllt die Anforderungen nach DIN 13970 und hat einen Heizwert von unter 10.500 kJ/m², sowie einen Brennwert von unter 11.600 kJ/m² für großflächige Dächer.



EIGENSCHAFTEN

- + Als Notabdichtung/Behelfsabdichtung einsetzbar
- + Bis 0 °C einsatzbereit
- + Reißfest
- + Ganzflächig selbstklebend
- + Trittfest durch Gelegeeinlage und aufkaschierte Aluverbundfolie
- + Einfache und schnelle Verlegung
- + Brandverhalten: Klasse E
- + Dampfdicht (S_D -Wert: $\geq 1.500 \text{ m}$)
- + Luftdicht
- + Alkalibeständig
- + Radondicht
- + Stärke: ca. 0,6 mm

ANWENDUNGSBEREICHE

- + Geeignet als Dampfsperre auf Flachdachkonstruktionen.
- + Einsetzbar auf Betondächern, Stahltrapezblechen und Holzwerkstoffen.
- + Kann als Notabdichtung verwendet werden unter Berücksichtigung des Schreibens Notabdichtung vom 10.02.2023 der MPA Braunschweig.
- + Als vorläufige Behelfsabdichtung bis zu max. 4 Wochen einsetzbar. Es ist ein Mindestgefälle von 2 % erforderlich.
- + Geeignet zur Abdichtung gegen Radongas (Nachweis der Radondichtheit der Bahn gemäß Prüfbericht).



STEILDACH

UNSERE SYSTEMLÖSUNGEN FÜR DAS STEILDACH



GEGENÜBERSTELLUNG DER BTF UNTERDECK-/ UNTERSANNBAHNEN

PRODUKT	TECHNOLOGIE	BRAND- VERHALTEN	TEMPERATUR- BESTÄNDIGKEIT	ZVDH- KLASSE	DURCHSTURZ- SICHER <small>(NACH DIN 4462)</small>	SCHWEISSBAR	EIGENSCHAFTEN
 BTF SDU 130 SK/NK	PP SPEZIALMEMBRAN <small>MIT PP SPINNVLIES</small>	E	-40°C BIS +80°C	UDB-A/ USB-A	NEIN	NEIN	Preiswert, leicht zu verlegen dank Polypropylen-Gewebe
 BTF SDU 150 SK/NK	PP SPEZIALMEMBRAN <small>MIT PP SPINNVLIES</small>	E	-40°C BIS +80°C	UDB-A/ USB-A	NEIN	NEIN	Preiswert, Trittfest und leicht zu ver- legen dank Polypropylen- Gewebe
 BTF SDU THERMO ND 170 SK	TPU FILM <small>MIT POLYESTER NADELSPINNVLIES</small>	BS 1 D0	-40°C BIS +120°C	UDB-A/ USB-A	NEIN	NEIN	bestes Preis/Leistungs- verhältnis, extrem reißfest, perforationssicher
 BTF SDU THERMO ND 270 SK	TPU BESCHICHTUNG <small>MIT POLYESTER NADELSPINNVLIES</small>	E	-40°C BIS +110°C	UDB-A/ USB-A	NEIN	NEIN	extrem reißfest, perforationssicher
 BTF SDU THERMO ND 310 SK/NK	TPU BESCHICHTUNG <small>MIT POLYESTER NADELSPINNVLIES</small>	E	-40°C BIS +120°C	UDB-A/ USB-A	JA	NEIN	Durchsturz sicher
 BTF SDU THERMO 360 SK	DOPPELSEITIGE TPU BESCHICHTUNG <small>MIT POLYESTER NADELSPINNVLIES</small>	E	-40°C BIS +120°C	UDB-A/ USB-A	NEIN	JA	Schweißbar

FÜR STEILDÄCHER

BTF SDU 130 SK/NK ist eine dreilagige diffusionsoffene Schalungsbahn bestehend aus einem mikroporösen Film zwischen zwei PP-Vliessschichten. Alle Schichten sind thermisch miteinander verbunden.

Anwendungsbereiche

Entdecken Sie mit der BTF SDU 130 SK/NK eine Bahn, die sich perfekt für den Einstieg in das btf Luft- und Winddicht System für Steildächer eignet. Diese kostengünstige Variante erfüllt die ZVDH-Klasse UDB-A/USB-A und hat sich in der Praxis bewährt. Die Bahn ist für alle vollgedämmten, ungeschalten und geschalten Steildächer geeignet. Sie darf direkt auf Schalungen sowie auf Wärmedämmungen oder Sparren mit empfohlener Überlappung verlegt werden. Die BTF SDU 130 SK/NK ist vielseitig einsetzbar und eignet sich für zahlreiche Anwendungsmöglichkeiten auf dem Steildach. Verwenden Sie sie als Unterdeck- oder Unterspannbahn und profitieren Sie von ihrer ausgezeichneten Leistungsfähigkeit.

Behelfsdeckung

Als vorläufige Behelfsdeckung bis zu max. 4 Wochen bei einer Neigung von $\geq 10^\circ$ einsetzbar.

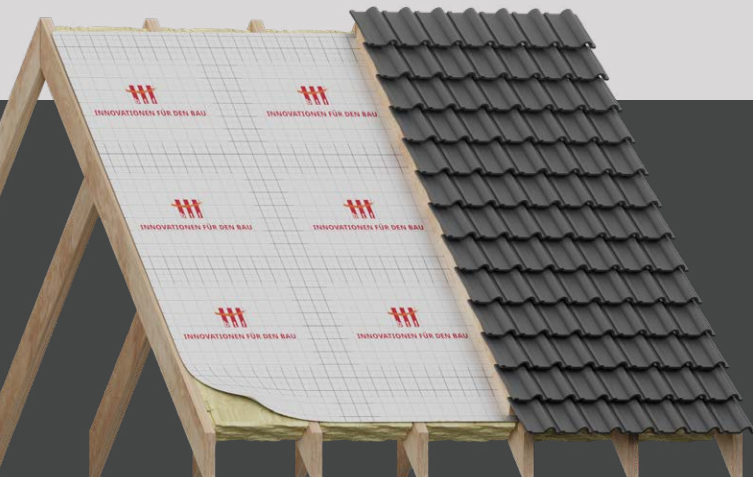


TECHNISCHE DATEN | BTF SDU 130 SK/NK

Brandverhalten	Klasse E
Breite	1,50 m +0,03 m/-0,01 m
Flächenbezogene Masse	130 g/m ² ± 10 g/m ²
Kaltbiegeverhalten	-20 °C
Länge	≥ 50 lfm
Temperaturbeständigkeit	-40 °C bis +80 °C
Wasserdampfdurchlässigkeit	0,02 m +0,015 m/-0,01 m
Weiterreißwiderstand / Nagelschaft längs	130 N +50 N/-30 N
Weiterreißwiderstand / Nagelschaft quer	150 N +60 N/-35 N
Zugfestigkeit Dehnung längs	50 % +40 %/-20 %
Zugfestigkeit Dehnung quer	70 % +50 %/-20 %
Zugfestigkeit Höchstzugkraft längs	275 N/50 mm +65 N/50mm / -30 N/50 mm
Zugfestigkeit Höchstzugkraft quer	185 N/50 mm +45 N/50mm / -25 N/50 mm
Eignung als Werkstoff für Behelfsdeckung	4 Wochen

EIGENSCHAFTEN

- + Als Behelfsdeckung einsetzbar
- + Temperaturbeständigkeit bis +80 °C
- + Diffusionsoffen
- + ZVDH-Klasse UDB-A/USB-A
- + Gefahrstofffrei
- + Brandverhalten: Klasse E
- + Schlagregensicher
- + Leicht zu verlegen durch Polypropylen-Gewebe



SICHERHEIT FÜR IHR STEILDACH

BTF SDU 150 SK/NK ist eine dreilagige diffusionsoffene Schalungsbahn, die sich aus einem mikroporösen Film zwischen zwei PP-Vliessschichten zusammensetzt. Alle Schichten sind thermisch miteinander verbunden. Das Produkt bietet eine günstige Einstiegsoption in das btf Luft- und Winddichtsystem für Steildächer und erfüllt die ZVDH-Klasse UDB-A/USB-A. Es hat sich in der Praxis bewährt und eignet sich für alle vollgedämmten, ungeschalten und geschalten Steildächer.

Abbildung zeigt schematische Darstellung. Anwendungen in der Praxis weichen ab!



SDU 150 SK/NK



STEILDACH

FÜR STEILDÄCHER



BTF SDU 150 SK/NK ist eine dreilagige diffusionsoffene Unterdeck-/Unterspannbahn bestehend aus einer Spezialfunktionsmembran. Alle Schichten sind thermisch miteinander verbunden.

Eigenschaften

Entdecken Sie mit der BTF SDU 150 SK/NK eine Bahn, die sich perfekt für den Einstieg in das btf Luft- und Winddicht System für Steildächer eignet. Diese kostengünstige Variante erfüllt die ZVDH-Klasse UDB-A/USB-A und hat sich in der Praxis bewährt. Die Bahn ist für alle vollgedämmten, ungeschalten und geschalteten Steildächer geeignet. Sie darf direkt auf Schalungen sowie auf Wärmedämmungen oder Sparren mit empfohlener Überlappung verlegt werden. Die BTF SDU 130 SK/NK ist vielseitig einsetzbar und eignet sich für zahlreiche Anwendungsmöglichkeiten auf dem Steildach. Verwenden Sie sie als Unterdeck- oder Unterspannbahn und profitieren Sie von ihrer ausgezeichneten Leistungsfähigkeit.

Wenn Sie auf der Suche nach einer zuverlässigen Schalungsbahn sind, die den Anforderungen des Dachs gerecht wird und zugleich erschwinglich ist, dann ist die BTF SDU 150 SK/NK die perfekte Wahl für Sie. Vertrauen Sie auf ein Produkt, das sich in der Praxis bewährt hat und höchste Qualität bietet.

Behelfsdeckung

Als vorläufige Behelfsdeckung bis zu max. 4 Wochen bei einer Neigung von $\geq 10^\circ$ einsetzbar.

TECHNISCHE DATEN | BTF SDU 150 SK/NK

Brandverhalten	Klasse E
Breite	1,50 \pm 0,005 m
Eignung als Werkstoff für Behelfsdeckung	4 Wochen
Flächenbezogene Masse	150 g/m ² +10 g/m ² / -10 g/m ²
Kaltbiegeverhalten	-40 °C
Länge	\geq 50 lfm
Temperaturbeständigkeit	-40 °C bis +80 °C
Wasserdampfdurchlässigkeit	S _D \geq 0,02 m -0,005 m/+0,02 m
Weiterreißwiderstand / Nagelschaft längs	185 N \pm 70 N
Weiterreißwiderstand / Nagelschaft quer	205 N \pm 80 N
Widerstand gegen Schlagregen	Schlagregensicher
Zugfestigkeit Dehnung längs	70 % \pm 40 %
Zugfestigkeit Dehnung quer	105 % \pm 55 %
Zugfestigkeit Höchstzugkraft längs	350 N/50 mm \pm 90 N/50 mm
Zugfestigkeit Höchstzugkraft quer	225 N/50 mm -25 N/50 mm +70 N/50 mm

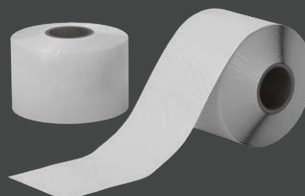
EIGENSCHAFTEN

- + Als Behelfsdeckung einsetzbar
- + Temperaturbeständigkeit bis +80 °C
- + Diffusionsoffen
- + ZVDH-Klasse UDB-A/USB-A
- + Gefahrstofffrei
- + Brandverhalten: Klasse E
- + Schlagregensicher
- + Trittfest
- + Robust
- + Leicht zu verlegen durch Polypropylen-Gewebe

IM SYSTEM MIT ZUBEHÖR

BTF SDU TAPE

- + Zur Herstellung der Regensicherheit an den Befestigungspunkten zwischen Konterlattung und Unterspannbahn bzw. Schalungsbahn



BTF SDU KLEBE+DICHT

- + Geeignet zur Reparaturverklebung von BTF UNTERSPIANN-/ UNTERDECKBAHNEN auf Polyesterbasis
- + Härtet aus zu einer dauerhaften, UV-stabilen, feuchtesten, luftdichten und flexiblen Verbindung nach den Anforderungen von DIN 4108-7



BTF KLEBER-AUF-KLEBER-SYSTEM



FÜR STEILDÄCHER

BTF SDU THERMO ND 170 SK ist eine diffusionsoffene zweilagige Unterdeck-/Unterspannbahn bestehend aus PES-Vlies mit einer Schicht von thermoplastischem Polyurethan (TPU).

Anwendungsbereiche

Die BTF SDU THERMO ND 170 SK eignet sich hervorragend als diffusionsoffene Unterdeckung für Schiefereindeckungen und als Schalungsbahn-/Trennlage unter Blecheindeckungen. Sie ist für die Unterdeckung bzw. Unterspannung von Dächern mit einer Dachneigung von 14° bis 90° vorgesehen.

Diese Unterdeck-/Unterspannbahn ist äußerst widerstandsfähig und verfügt über eine hohe UV-Stabilität, was sie für eine Bewitterung (UV-Strahlen) gemäß EN 13859-1 geeignet macht. Sie ist schlagregensicher und extrem reißfest, was bedeutet, dass sie auch unter widrigen Bedingungen eine hohe Leistungsfähigkeit aufrechterhält.

Die BTF SDU THERMO ND 170 SK erfüllt die Anforderungen der Klasse UDB-A/USB-A und bietet somit eine hervorragende Wasserbeständigkeit sowie eine effektive Luftdichtheit. Durch ihre hohe Qualität und Langlebigkeit ist diese Bahn eine zuverlässige Wahl für den Einsatz in der Dachdeckung.

Behelfsdeckung

Als vorläufige Behelfsdeckung bis zu max. 8 Wochen bei einer Neigung von $\geq 14^\circ$ einsetzbar.

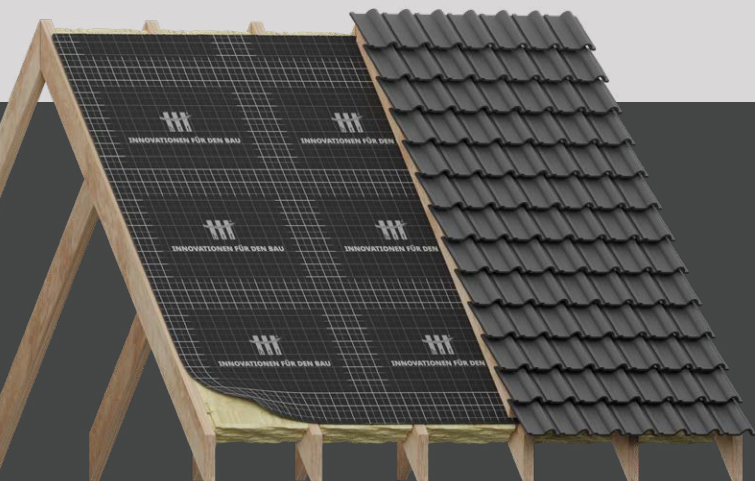


TECHNISCHE DATEN | BTF SDU THERMO 170 SK

Brandverhalten	B-s1,d0
Breite	1,50 m \pm 0,005 m
Flächenbezogene Masse	170 g/m ² \pm 10 %
Kaltbiegeverhalten	-40 °C
Länge	\geq 50 lfm
Temperaturbeständigkeit	-40 °C bis +120 °C
Wasserdampfdurchlässigkeit	$S_{D\geq}$ 0,120 m +0,16 m/-0,05 m
Weiterreißwiderstand / Nagelschaft längs	300 N \pm 50 N
Weiterreißwiderstand / Nagelschaft quer	310 N \pm 50 N
Zugfestigkeit Dehnung längs	55 % \pm 20 %
Zugfestigkeit Dehnung quer	70 % \pm 20 %
Zugfestigkeit Höchstzugkraft längs	410 N/50 mm \pm 70 N/50 mm
Zugfestigkeit Höchstzugkraft quer	390 N/50 mm \pm 70 N/50 mm
Eignung als Werkstoff für Behelfsdeckung	8 Wochen

EIGENSCHAFTEN

- + Perforationssicher nach ETA
- + Als Behelfsdeckung einsetzbar
- + Temperaturbeständigkeit bis +120 °C
- + Diffusionsoffen
- + ZVDH-Klasse UDB-A/USB-A
- + Gefahrstofffrei
- + Schlagregensicher
- + Hohe UV-Stabilität
- + Extrem reißfest
- + Hohe Trittfestigkeit



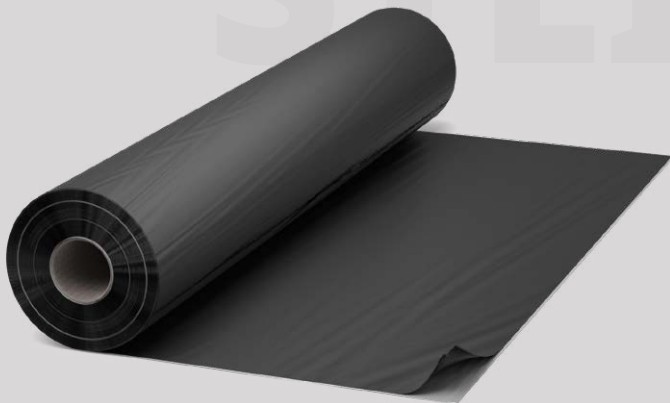
SICHERHEIT FÜR IHR STEILDACH

BTF SDU 150 SK/NK ist eine dreilagige diffusionsoffene Schalungsbahn, die sich aus einem mikroporösen Film zwischen zwei PP-Vliesschichten zusammensetzt. Alle Schichten sind thermisch miteinander verbunden. Das Produkt bietet eine günstige Einstiegsoption in das btf Luft- und Windsichsystem für Steildächer und erfüllt die ZVDH-Klasse UDB-A/USB-A. Es hat sich in der Praxis bewährt und eignet sich für alle vollgedämmten, ungeschalteten und geschalteten Steildächer.

Abbildung zeigt schematische Darstellung. Anwendungen in der Praxis weichen ab!



SDU THERMO ND 270 SK



FÜR STEILDÄCHER

Die BTF SDU THERMO ND 270 SK ist eine zweilagige, diffusionsoffene Unterdeck-/Unterspannbahn. Um eine wetterfeste und diffusionsoffene Unterdeck-/Unterspannbahn zu bilden, besteht die Bahn aus einer regenerischen Beschichtung auf Basis von Polyurethan und einem speziellen Vliesträger.

Anwendungsbereiche

Die selbstklebende Variante ermöglicht eine einfache und schnelle Verlegung, ohne dass zusätzlicher Kleber benötigt wird. Die Bahn darf direkt auf Schalungen sowie auf Wärmedämmungen oder Sparren mit empfohlener Überlappung verlegt werden.

Die BTF SDU THERMO ND 270 SK eignet sich für den Einsatz in vollgedämmten ungeschalteten und geschalteten Steildächern sowie für den Einbau in hinterlüfteten und gestützten Dachkonstruktionen.

Die Bahn bietet eine hohe Temperaturbeständigkeit bis zu +110 °C und ist schlagregensicher. Sie erfüllt die Anforderungen der ZVDH-Klasse UDB-A/USB-A und ist diffusionsoffen sowie witterungsbeständig.

Die BTF SDU THERMO ND 270 SK ist die ideale Lösung für den Bau oder die Renovierung von Steildächern und bietet eine zuverlässige und langlebige Abdichtung.

Behelfsdeckung

Als vorläufige Behelfsdeckung bis zu max. 8 Wochen bei einer Neigung von $\geq 14^\circ$ einsetzbar.

TECHNISCHE DATEN | BTF SDU THERMO ND 270 SK

Brandverhalten	Klasse E
Breite	1,50 m -0,5 %/+1,5 %
Flächenbezogene Masse	270 g/m ² \pm 20 %
Kaltbiegeverfahren	-30 °C
Länge	\geq 50 lfm
Temperaturbeständigkeit	-40 °C bis +110 °C
Wasserdampfdurchlässigkeit	$S_D \geq 0,15$ m \pm 0,05 m
Weiterreißwiderstand / Nagelschaft längs	300 N \pm 100 N
Weiterreißwiderstand / Nagelschaft quer	300 N \pm 100 N
Widerstand gegen Schlagregen	Schlagregensicher
ZVDH-Klasse	UDB A/USB A
Zugfestigkeit Dehnung längs	80 % \pm 20 %
Zugfestigkeit Dehnung quer	310 N/50 mm \pm 40 N/50 mm
Eignung als Werkstoff für Behelfsdeckung	8 Wochen

EIGENSCHAFTEN

- + Perforationssicher nach ETA
- + Als Behelfsdeckung einsetzbar
- + Temperaturbeständigkeit bis +110 °C
- + Diffusionsoffen
- + ZVDH-Klasse: UDB-A/USB-A
- + Gefahstofffrei
- + Schlagregensicher
- + Hohe UV-Stabilität
- + Extrem reißfest
- + Hohe Trittfestigkeit

IM SYSTEM MIT ZUBEHÖR

BTF SDU TAPE

- + Zur Herstellung der Regensicherheit an den Befestigungspunkten zwischen Konterlattung und Unterspannbahn bzw. Schalungsbahn



BTF SDU KLEBE+DICHT

- + Geeignet zur Reparaturverklebung von BTF UNTERSPIANN-/ UNTERDECKBAHNEN auf Polyesterbasis
- + Härtet aus zu einer dauerhaften, UV-stabilen, feuchtesten, luftdichten und flexiblen Verbindung nach den Anforderungen von DIN 4108-7



BTF KLEBER-AUF-KLEBER-SYSTEM

FÜR STEILDÄCHER

Die BTF SDU THERMO ND 310 SK/NK ist eine zweilagige, diffusionsoffene Unterdeck-/Unterspannbahn. Um eine wetterfeste Unterdeck-/Unterspannbahn zu bilden, besteht die Bahn aus einer regensicheren Beschichtung auf Basis von Polyurethan und einem speziellen Vliesträger.

Anwendungsbereiche

Die Bahn darf direkt auf Schalungen sowie auf Wärmedämmungen oder Sparren mit empfohlener Überlappung verlegt werden. Die BTF SDU THERMO ND 310 SK/NK eignet sich für den Einsatz in geneigten und gestützten oder nicht gestützten Dachkonstruktionen.

Die Bahn bietet eine hohe Temperaturbeständigkeit bis zu +120 °C und ist schlagregensicher. Dadurch wird ein optimaler Feuchtigkeitsaustausch gewährleistet und das Dach bleibt trocken. Sie erfüllt die Anforderungen der ZVDH-Klasse UDB-A/USB-A und ist diffusionsoffen sowie witterungsbeständig.

Die BTF SDU THERMO ND 310 SK/NK ist die ideale Wahl für alle, die eine zuverlässige und langlebige Unterdeck-/Unterspannbahn suchen. Dank ihrer hervorragenden Eigenschaften und der einfachen Verarbeitung ist sie die perfekte Lösung für jedes Dach.

Behelfsdeckung

Als vorläufige Behelfsdeckung bis zu max. 8 Wochen bei einer Neigung von $\geq 14^\circ$ einsetzbar.

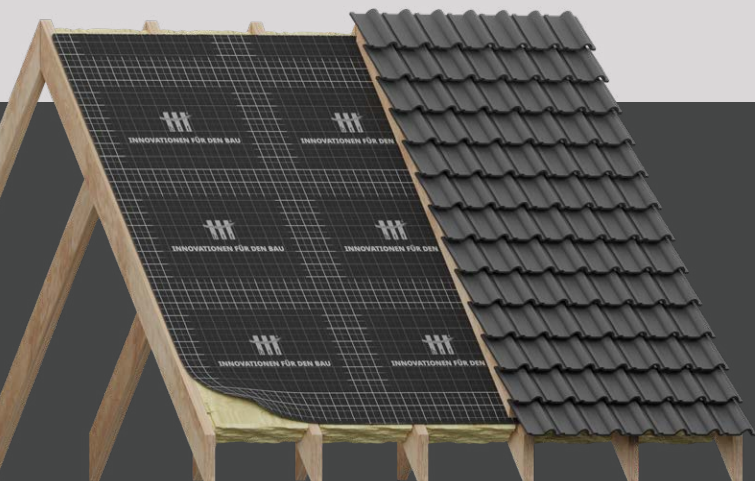


TECHNISCHE DATEN | BTF SDU THERMO 310 SK/NK

Brandverhalten	Klasse E
Breite	1,5 m +1,5 % -0,5 %
Flächengewicht	310 g/m ² ± 25 %
Kaltbiegeverhalten	-40 °C
Länge	≥ 50 lfm
Temperaturbeständigkeit	-40 °C bis +120 °C
Wasserdampfdurchlässigkeit	$S_{D\geq} 0,15 \text{ m} +0,01 \text{ m}/-0,05 \text{ m}$
Weiterreißwiderstand / Nagelschaft längs	400 N +100 N/-80 N
Weiterreißwiderstand / Nagelschaft quer	400 N +100 N/-80 N
Zugfestigkeit Dehnung längs	60 % ± 20 %
Zugfestigkeit Dehnung quer	80 % + 30 %/-20 %
Zugfestigkeit Höchstzugkraft längs	580 N/50 mm +120 N/50 mm/-100 N/50 mm
Zugfestigkeit Höchstzugkraft quer	580 N/50 mm +120 N/50 mm/-100 N/50 mm
Eignung als Werkstoff für Behelfsdeckung	8 Wochen

EIGENSCHAFTEN

- + Als Behelfsdeckung einsetzbar
- + Durchsturz sicher (nach DIN 4426)
- + Temperaturbeständigkeit bis +120 °C
- + Diffusionsoffen
- + ZVDH-Klasse UDB-A/USB-A
- + Gefahrstofffrei
- + Schlagregensicher
- + Hohe UV-Stabilität
- + Extrem reißfest
- + Hohe Trittfestigkeit



SICHERHEIT FÜR IHR STEILDACH

BTF SDU 150 SK/NK ist eine dreilagige diffusionsoffene Schalungsbahn, die sich aus einem mikroporösen Film zwischen zwei PP-Vlieschichten zusammensetzt. Alle Schichten sind thermisch miteinander verbunden. Das Produkt bietet eine günstige Einstiegsoption in das btf Luft- und Windschichtsystem für Steildächer und erfüllt die ZVDH-Klasse UDB-A/USB-A. Es hat sich in der Praxis bewährt und eignet sich für alle vollgedämmten, ungeschalteten und geschalteten Steildächer.

Abbildung zeigt schematische Darstellung. Anwendungen in der Praxis weichen ab!



SDU THERMO ND 360 SK



STEILDACH

FÜR STEILDÄCHER



TECHNISCHE DATEN | BTF SDU THERMO ND 360 SK

Brandverhalten	Klasse E
Breite	1,50 m -0,5 %/+1,5 %
Flächenbezogene Masse	360 g/m ² ± 30 g/m ²
Kaltbiegeverhalten	-30 °C
Länge	≥ 25 lfm
Temperaturbeständigkeit	-40 °C bis +120 °C
Wasserdampfdurchlässigkeit	S _D = 0,2 m ± 0,05 m
Weiterreißwiderstand / Nagelschaft längs	310 N ± 50 N
Weiterreißwiderstand / Nagelschaft quer	280 N ± 50 N
Widerstand gegen Schlagregen	Schlagregensicher
ZVDH-Klasse	UDB A & USB A
Zugfestigkeit Dehnung längs	50 % ± 20 %
Zugfestigkeit Dehnung quer	65 % ± 20 %
Zugfestigkeit Höchstzugkraft längs	450 N/50 mm + 80 N/50 mm -70 N/50 mm
Zugfestigkeit Höchstzugkraft quer	490 N/50 mm + 80 N/50 mm -70 N/50 mm
Eignung als Werkstoff für Behelfsdeckung	8 Wochen

Die BTF SDU THERMO 360 SK ist eine diffusionsoffene, verschweißbare Unterdeck-/Unterspannbahn. Sie besteht aus einem hochwertigen Polyestervlies mit beidseitiger TPU Beschichtung.

Die Verschweißung kann im Heiß- bzw. Kaltschweißverfahren ausgeführt werden.

Anwendungsbereiche

Die Bahn darf direkt auf Schalungen sowie auf Wärmedämmungen oder Sparren mit empfohlener Überlappung verlegt werden. Die BTF SDU THERMO ND 360 SK/NK eignet sich für den Einsatz in vollgedämmten ungeschalteten und geschalteten Steildächern.

Die Bahn bietet eine hohe Temperaturbeständigkeit bis zu +120 °C und ist UV-beständig sowie schlagregensicher.

Sie erfüllt die Anforderungen der ZVDH-Klasse UDB-A/USB-A und ist diffusionsoffen. Sie ist witterungsbeständig und schützt das Dach zuverlässig vor Wind und Wetter.

Die BTF SDU THERMO 360 SK ist die ideale Wahl für alle, die eine zuverlässige, langlebige und verschweißbare Unterdeck-/Unterspannbahn suchen. Dank ihrer hervorragenden Eigenschaften und der einfachen Verarbeitung ist sie die perfekte Lösung für jedes Dach.

Behelfsdeckung

Als vorläufige Behelfsdeckung bis zu max. 8 Wochen bei einer Neigung von ≥ 14° einsetzbar.

EIGENSCHAFTEN

- + **Schweißbar**, zur Herstellung von wasserdichten Unterdächern
- + **Als Behelfsdeckung einsetzbar**
- + Temperaturbeständigkeit bis +120 °C
- + Diffusionsoffen
- + ZVDH-Klasse UDB-A/USB-A
- + Gefahrstofffrei
- + Schlagregensicher
- + Hohe UV-Stabilität
- + Extrem reißfest
- + Hohe Trittfestigkeit

IM SYSTEM MIT ZUBEHÖR

BTF KLEBER-AUF-KLEBER-SYSTEM



BTF SDU TAPE

- + Zur Herstellung der Regensicherheit an den Befestigungspunkten zwischen Konterlattung und Unterspannbahn bzw. Schalungsbahn



BTF SDU KLEBE+DICHT

- + Geeignet zur Reparaturverklebung von BTF UNTERSCHNITT-/ UNTERDECKBAHNEN auf Polyesterbasis
- + Härtet aus zu einer dauerhaften, UV-stabilen, feuchtesten, luftdichten und flexiblen Verbindung nach den Anforderungen von DIN 4108-7



BTF SDU 130 SK/NK | DIFFUSIONSOFFENE DREILAGIGE SCHALUNGSBAHN

PRODUKTBE SCHREIBUNG

BTF SDU 130 SK/NK ist eine dreilagige diffusionsoffene Unterdeck-/Unterspannbahn bestehend aus einer Spezialfunktionsmembran. Alle Schichten sind thermisch miteinander verbunden. Das Produkt erfüllt die Anforderungen nach DIN EN 13859-1.
NK = Nicht klebende Variante, SK = Selbstklebende Variante



EIGENSCHAFTEN

- + Als Behelfsdeckung einsetzbar
- + Temperaturbeständigkeit bis +80 °C
- + Diffusionsoffen
- + ZVDH-Klasse UDB-A/USB-A
- + Brandverhalten: Klasse E
- + Gefahrstofffrei
- + Schlagregensicher

ANWENDUNGSBEREICHE

- + Die ZVDH Klasse ist UDB-A/USB-A.
- + Die Bahn ist für alle vollgedämmten, ungeschalten und geschalten Steildächer geeignet.
- + Die Bahn darf direkt auf Schalungen sowie auf Wärmedämmungen oder Sparren mit empfohlener Überlappung verlegt werden.
- + Für viele Einsatzmöglichkeiten auf dem Steildach verwendbar.
- + Einsetzbar als Unterdeck-/ Unterspannbahn.
- + Als vorläufige Behelfsdeckung bis zu max. 4 Wochen bei einer Neigung von $\geq 10^\circ$ einsetzbar.

BTF SDU 150 SK/NK | DIFFUSIONSOFFENE DREILAGIGE UNTERDECK-/UNTERSANNBAHN

PRODUKTBE SCHREIBUNG

BTF SDU 150 SK/NK ist eine dreilagige diffusionsoffene Unterdeck-/Unterspannbahn bestehend aus einer Spezialfunktionsmembran. Alle Schichten sind thermisch miteinander verbunden. Das Produkt erfüllt die Anforderungen nach DIN EN 13859-1

NK = Nicht klebende Variante, SK = Selbstklebende Variante



EIGENSCHAFTEN

- + Als Behelfsdeckung einsetzbar
- + Temperaturbeständigkeit bis +80 °C
- + Diffusionsoffen
- + ZVDH-Klasse UDB-A/USB-A
- + Gefahrstofffrei
- + Brandverhalten: Klasse E
- + UV-beständig bis max. 3 Monate
- + Schlagregensicher
- + Trittfest
- + Robust
- + Leicht zu verlegen durch Polypropylen-Gewebe

ANWENDUNGSBEREICHE

- + Die ZVDH-Klasse ist UDB-A/USB-A.
- + Die Bahn ist für alle vollgedämmten, ungeschalten und geschalten Steildächer geeignet.
- + Die Bahn darf direkt auf Schalungen sowie auf Wärmedämmungen oder Sparren mit empfohlener Überlappung verlegt werden.
- + Für zahlreiche Anwendungsmöglichkeiten auf dem Steildach geeignet.
- + Einsetzbar als Unterdeck-/Unterspannbahn.
- + Als vorläufige Behelfsdeckung bis zu max. 4 Wochen bei einer Neigung von $\geq 10^\circ$ einsetzbar

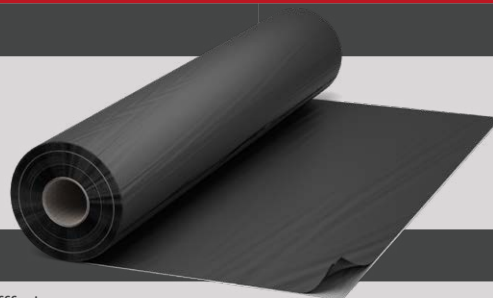
STETIG DACH

BTF SDU THERMO ND 170 SK | DIFFUSIONSOFFENE, NAGELDICHTE UNTERDECK-/UNTERSANNBAHN MIT SPEZIALBESCHICHTUNG

PRODUKTBECHREIBUNG

BTF SDU THERMO ND 170 SK ist eine diffusionsoffene zweilagige Unterdeck-/Unterspannbahn bestehend aus PES-Vlies mit einer Schicht von thermoplastischem Polyurethan (TPU).

SK = Mit zweifachem Selbstklebestreifen



EIGENSCHAFTEN

- + Perforationssicher nach ETA
- + Als Behelfsdeckung einsetzbar
- + Temperaturbeständigkeit bis +120 °C
- + Diffusionsoffen
- + ZVDH-Klasse UDB-A/USB-A
- + Gefahrstofffrei
- + Schlagregensicher
- + Hohe UV-Stabilität
- + Extrem reißfest
- + Hohe Trittfestigkeit

ANWENDUNGSBEREICHE

- + Geeignet als diffusionsoffene Unterdeckung für Schiefereindeckungen.
- + Geeignet als Schalungsbahn-/Trennlage unter Blecheindeckungen.
- + Als vorläufige Behelfsdeckung bis zu max. 8 Wochen bei einer Neigung von $\geq 14^\circ$ einsetzbar.
- + Zur Unterdeckung bzw. Unterspannung von Dächern mit einer Dachneigung von 14° bis 90° vorgesehen.
- + Für eine Bewitterung (UV-Strahlen) gemäß EN 13859-1 geeignet.

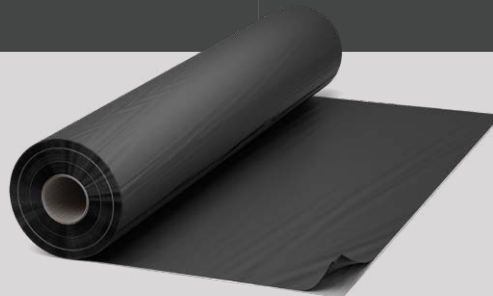
BTF SDU THERMO ND 270 SK | DIFFUSIONSOFFENE, NAGELDICHTE UNTERDECK-/UNTERSANNBAHN MIT SPEZIALBESCHICHTUNG

PRODUKTBECHREIBUNG

BTF SDU THERMO ND 270 SK ist eine zweilagige, diffusionsoffene Unterdeck-/Unterspannbahn gemäß EN 13859-1. Um eine wetterfeste Unterdeck-/Unterspannbahn zu bilden, besteht die Bahn aus einer regensicheren Beschichtung auf Basis von Polyurethan und einem speziellen Vliesträger.

SK = Selbstklebende Variante

Die selbstklebende Variante ermöglicht eine einfache und schnelle Verlegung, ohne dass zusätzlicher Kleber benötigt wird.



EIGENSCHAFTEN

- + Perforationssicher nach ETA
- + Als Behelfsdeckung einsetzbar
- + Temperaturbeständigkeit bis +110 °C
- + Diffusionsoffen
- + ZVDH-Klasse UDB-A/USB-A
- + Gefahrstofffrei
- + Schlagregensicher
- + Hohe UV-Stabilität
- + Extrem reißfest
- + Hohe Trittfestigkeit

ANWENDUNGSBEREICHE

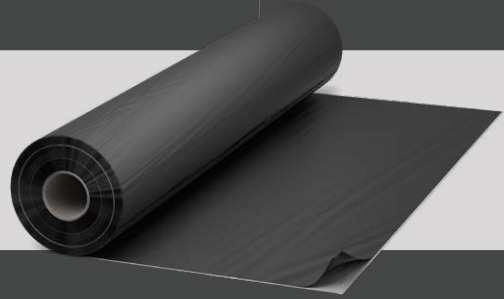
- + Die Bahn darf direkt auf Schalungen sowie auf Wärmedämmungen oder Sparren mit empfohlener Überlappung verlegt werden.
- + Geeignet für den Einsatz in vollgedämmten ungeschalten und geschalten Steildächer.
- + Geeignet für den Einbau in hinterlüfteten und gestützten Dachkonstruktionen.
- + Als vorläufige Behelfsdeckung bis zu max. 8 Wochen bei einer Neigung von $\geq 14^\circ$ einsetzbar.
- + Die ZVDH Klasse ist UDB-A/USB-A.

BTF SDU THERMO ND 310 SK/NK | DIFFUSIONSOFFENE, NAGELDICHTE UNTERDECK-/UNTERSANNBAHN MIT SPEZIALBESCHICHTUNG

PRODUKTBECHREIBUNG

Die BTF SDU THERMO ND 310 SK/NK ist eine zweilagige, diffusionsoffene Unterdeck-/Unterspannbahn. Um eine wetterfeste Unterdeck-/Unterspannbahn zu bilden, besteht die Bahn aus einer regensicheren Beschichtung auf Basis von Polyurethan und einem speziellen Vliesträger.

NK = Nicht klebende Variante, SK = Selbstklebende Variante



EIGENSCHAFTEN

- + Als Behelfsdeckung einsetzbar
- + Durchsturz sicher (nach DIN 4426)
- + Temperaturbeständigkeit bis +120 °C
- + Diffusionsoffen
- + ZVDH-Klasse UDB-A/USB-A
- + Gefahstofffrei
- + Schlagregensicher
- + Hohe UV-Stabilität
- + Extrem reißfest
- + Hohe Trittfestigkeit

ANWENDUNGSBEREICHE

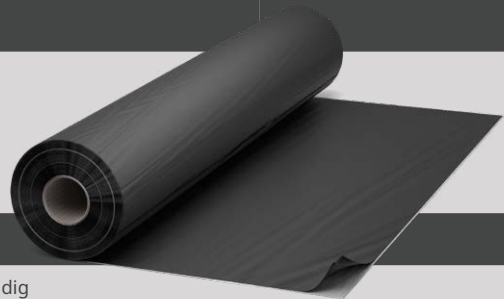
- + Die Bahn darf direkt auf Schalungen sowie auf Wärmedämmungen oder Sparren mit empfohlener Überlappung verlegt werden.
- + Geeignet für den Einsatz in geneigten und gestützten oder nicht gestützten Dachkonstruktionen.

BTF SDU 360 SK | DIFFUSIONSOFFENE UNTERDECK-/UNTERSANNBAHN

PRODUKTBECHREIBUNG

Die BTF SDU THERMO 360 SK ist eine diffusionsoffene, verschweißbare Unterdeck-/Unterspannbahn. Sie besteht aus einem hochwertigen Polyestervlies mit beidseitiger TPU Beschichtung.

SK = Selbstklebende Variante

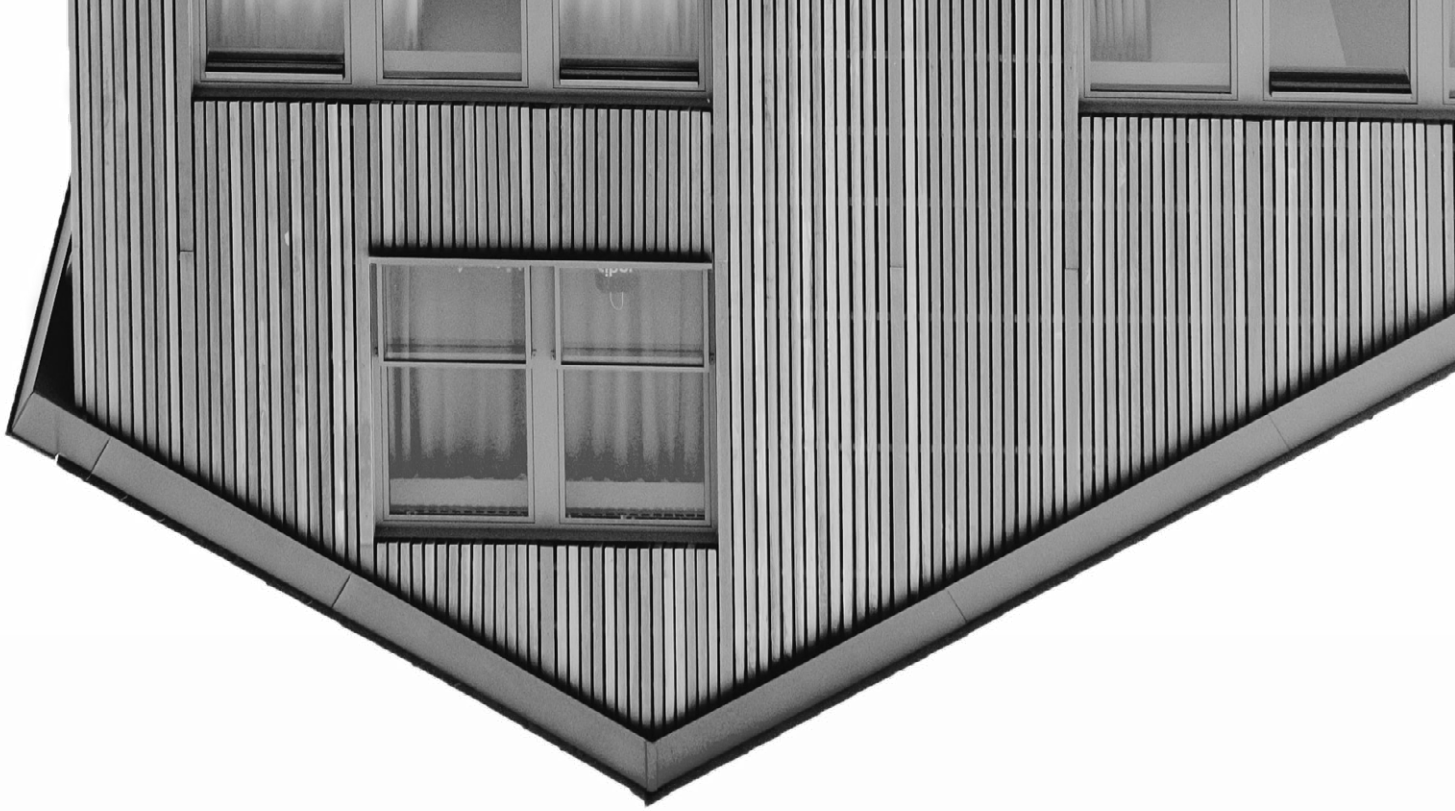


EIGENSCHAFTEN

- + **Schweißbar, zur Herstellung von wasserdichten Unterdächern**
- + Als Behelfsdeckung einsetzbar
- + Temperaturbeständigkeit bis +120 °C
- + Witterungsbeständig
- + ZVDH-Klasse UDB-A/USB-A
- + UV-Beständig
- + Schlagregensicher
- + Gefahstofffrei
- + Hohe Trittfestigkeit

ANWENDUNGSBEREICHE

- + Die Bahn darf direkt auf Schalung sowie auf Wärmedämmung oder Sparren mit empfehlender Überlappung verlegt werden.
- + Die BTF SDU THERMO 360 SK ist für den Einsatz in vollgedämmten ungeschalten und geschalten Steildächer geeignet.
- + Geeignet als Unterdeck- und Unterspannbahn gemäß DIN EN 13859-1.
- + Als vorläufige Behelfsdeckung bis zu max. 8 Wochen bei einer Neigung von $\geq 14^\circ$ einsetzbar.



FASSADEN



DIE INNOVATIVE LÖSUNG GEGEN FEUCHTIGKEIT
IN DER HAUSWAND



GEGENÜBERSTELLUNG



GEGENÜBERSTELLUNG DER BTF FASSADENBAHNEN

PRODUKT	TECHNOLOGIE	TEMPERATURBESTÄNDIGKEIT	FUGENANTEIL	EIGENSCHAFTEN
 BTF FB 120 SK	MONOLITHISCHE SPEZIALMEMBRAN <small>MIT PES SPINVLIES</small>	-40°C BIS +120°C	30 mm / 40% FUGENANTEIL	Besonders hochwertig und sicher mit Prüfbericht für Notabdichtung
 BTF FB 180 SK	ACRYLBESCHICHTUNG <small>MIT PES SPINVLIES</small>	-40°C BIS +150°C	UNEINGESCHRÄNKTER FUGENANTEIL	Besonders hochwertig und schnell zu verlegen dank beidseitigem Fingerlift

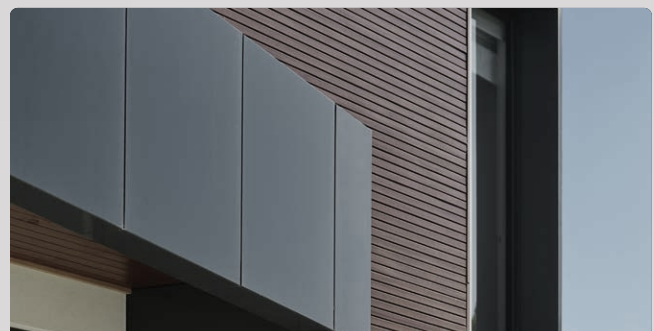
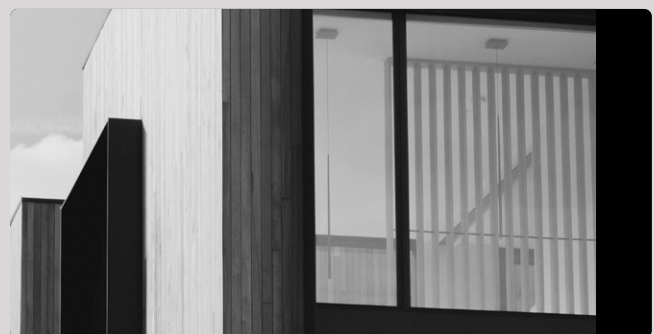


FÜR FASSADEN

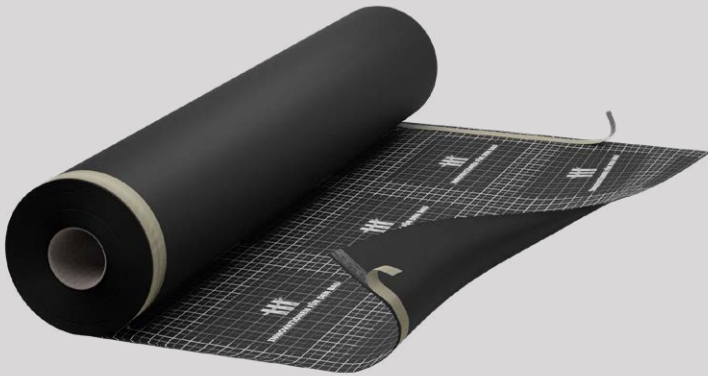
Die BTF FB SK Bahnen können in allen Fassadenkonstruktionen, einschließlich geschlossenen, teiloffenen und offenen Konstruktionen, sowie auf Wärmedämmung eingesetzt werden. Die Fugenteile können bei teiloffenen Fassaden frei gewählt werden, jedoch wird ein ausreichender Schutz vor mechanischen Beschädigungen empfohlen. Konstruktionen selbst hinter Glas sind möglich.

DAS MAXIMUM AN EFFEKTIVITÄT

DIE BTF FASSADENBAHNEN - FÜR LÜCKENLOSEN RUNDUMSCHUTZ



FÜR FASSADEN



EIGENSCHAFTEN

- + Temperaturbeständigkeit bis +120 °C
- + Hohe UV-Stabilität
- + Gefahrstofffrei
- + Hochdiffusionsoffen
- + Hohe Reißfestigkeit
- + Verhindert das Durchdringen von Staub und Schmutz

Die BTF FB 120 SK Fassadenfolie ist für hohe Temperaturen bis zu +120°C ausgelegt und bietet eine ausgezeichnete UV-Beständigkeit, um eine lange Haltbarkeit zu gewährleisten. Das Produkt ist zudem gefahrstofffrei, was es zu einer umweltfreundlichen Wahl für Ihr Projekt macht.

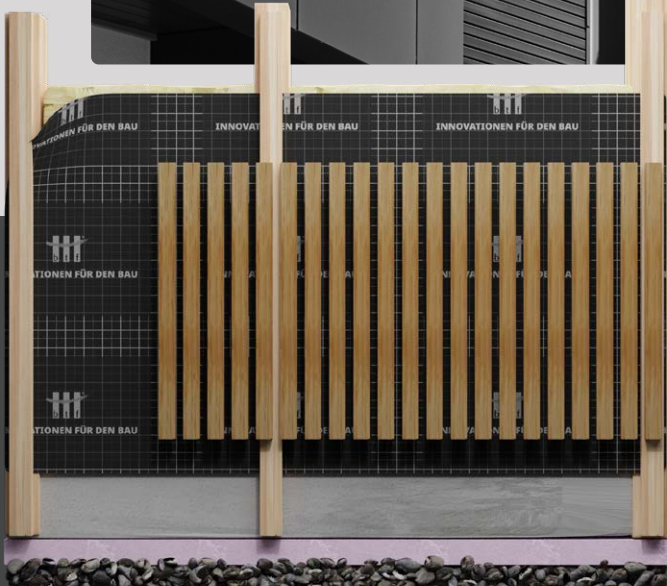
SK = Selbstklebende Variante

Eigenschaften

Dank der speziellen Membran, die in die Bahn integriert ist, ist die BTF FB 120 SK Fassadenfolie hochdiffusionsoffen. Dies bedeutet, dass die Feuchtigkeit, die in der Fassade entsteht, durch die Bahn hindurch diffundieren kann, wodurch Schäden durch Feuchtigkeit vermieden werden. Die vlieskaschierte Oberfläche bietet zudem eine hohe Reißfestigkeit und verhindert das Durchdringen von Staub und Schmutz.

TECHNISCHE DATEN | BTF FB 120 SK

Länge	Ca. 50 lfm
Brandverhalten	Klasse E
Breite	Ca. 1,5 m
Temperaturbeständigkeit	-40 °C bis +120 °C
Flächenbezogene Masse	120 g/m ² ± 20 g/m ²
Weiterreißwiderstand - Nagelschaft längs	≥ 42 N/200 mm
Weiterreißwiderstand - Nagelschaft quer	≥ 75 N/200 mm
Kaltbiegeverhalten	-30 °C
Wasserdampfdurchlässigkeit	S _D -Wert = 1,0 m
Zugfestigkeit Dehnung längs	≥ 21 %
Zugfestigkeit Dehnung quer	≥ 21 %
Zugfestigkeit Höchstzugkraft längs	≥ 300 N/50 mm
Zugfestigkeit Höchstzugkraft quer	≥ 100 N/50 mm



DIE LÖSUNG DER ZUKUNFT

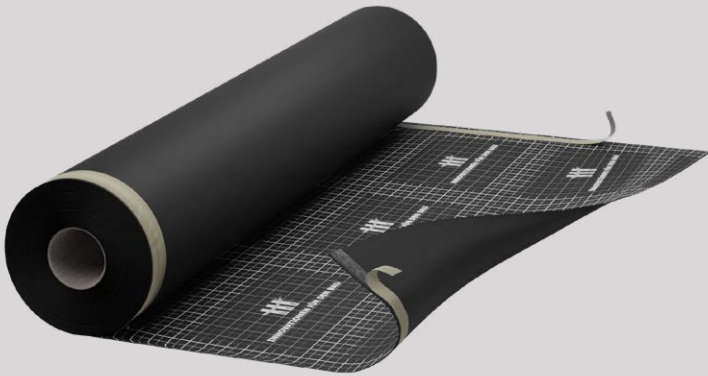
Die BTF FB SK Bahnen können in allen Fassadenkonstruktionen, einschließlich geschlossenen, teiloffenen und offenen Konstruktionen, sowie auf Wärmedämmung eingesetzt werden. Die Fugenanteile können bei teiloffenen Fassaden frei gewählt werden, jedoch wird ein ausreichender Schutz vor mechanischen Beschädigungen empfohlen. Konstruktionen selbst hinter Glas sind möglich.

Abbildung zeigt schematische Darstellung. Anwendungen in der Praxis weichen ab!



FASSADEN

FÜR FASSADEN



Die BTF FB 180 SK ist eine hochwertige Fassadenbahn, die aus robustem Polyestervlies und einer mehrfachen Spezialbeschichtung besteht. Diese Fassadenbahn ist diffusionsoffen und bietet einen optimalen Schutz vor Witterungseinflüssen und Baufeuchte. Die Bahn ist mit einer hochwertigen Acrylatbeschichtung versehen, wodurch sie eine enorme Hitze- und UV-Beständigkeit aufweist.

SK = Selbstklebende Variante

Eigenschaften

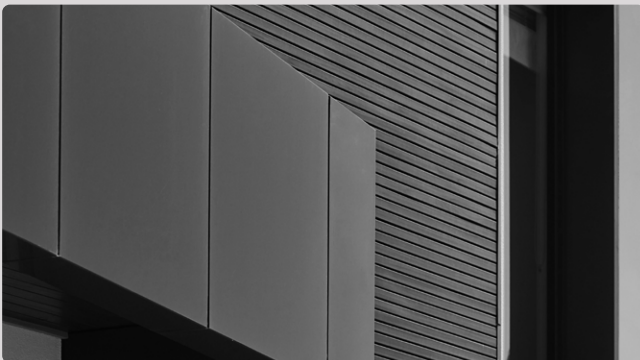
Die BTF FB 180 SK ist geeignet als Unterdeck-/Unterspannbahn für Fassaden gemäß DIN EN 13859. Die Fassadenbahn bietet eine hervorragende Luftdurchlässigkeit, wodurch eine optimale Feuchtigkeitsregulierung gewährleistet wird. Durch die diffusionsoffene Eigenschaft kann die Fassadenbahn Feuchtigkeit nach außen abgeben, was zu einer höheren Dämmleistung und einer längeren Lebensdauer der Konstruktion führt.

EIGENSCHAFTEN

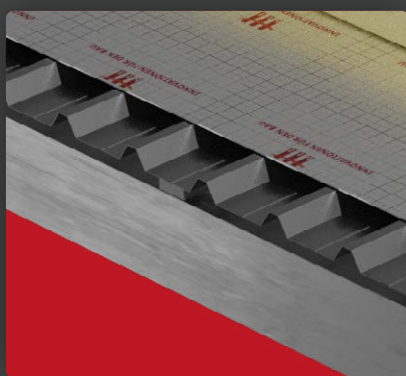
- + Temperaturbeständigkeit bis +150 °C
- + Acrylbeschichtet
- + Hohe UV-Stabilität
- + Gefahrstofffrei
- + Diffusionsoffen
- + Hohe Hitze- und UV-Beständigkeit
- + Hervorragende Luftdurchlässigkeit
- + Einfach und schnell zu verarbeiten

TECHNISCHE DATEN | BTF FB 180 SK

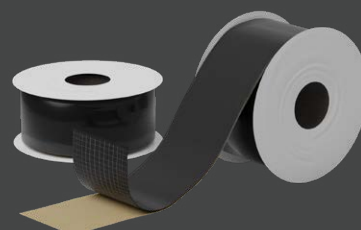
Brandverhalten	Klasse E
Breite	Ca. 1,50 m
Flächenbezogene Masse	180 g/m ² ± 10 g/m ²
Kaltbiegeverhalten	-30 °C
Länge	Ca. 50 lfm
Stärke	Ca. 0,36 mm
Temperaturbeständigkeit	-40 °C bis +150 °C
Weiterreißwiderstand / Nagelschaft längs	≥ 45 N/200 mm
Weiterreißwiderstand / Nagelschaft quer	≥ 105 N/200 mm
Widerstand gegen Wasserdurchgang	Klasse W1
Zugfestigkeit Dehnung längs	≥ 34 %
Zugfestigkeit Dehnung quer	≥ 39 %
Zugfestigkeit Höchstzugkraft längs	≥ 442 N/50 mm
Zugfestigkeit Höchstzugkraft quer	≥ 180 N/50 mm



BTF KLEBER-AUF-KLEBER-SYSTEM



IM SYSTEM MIT ZUBEHÖR



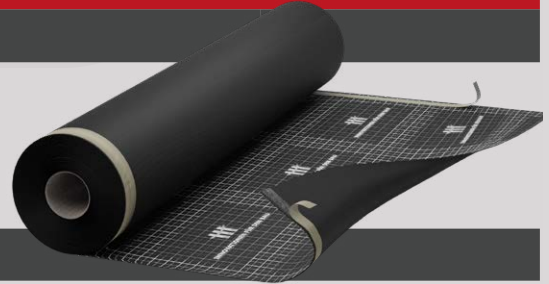
BTF SDU TAPE

- + Zur Verklebung von Querstößen
- + Zum Hochführen und Verkleben an aufgehende Bauteile
- + Für den Einsatz als Notabdichtung

BTF FB 120 SK | UNTERDECK-/UNTERSANNBAHN FÜR FASSADEN

PRODUKTBECHREIBUNG

BTF FB 120 SK ist eine hochdiffusionsoffene, vlieskaschierte Bahn, die mit einer Spezialmembran ausgerüstet ist.



EIGENSCHAFTEN

- + Temperaturbeständigkeit bis +120 °C
- + Hohe UV-Stabilität
- + Gefahrstofffrei
- + Hochdiffusionsoffen
- + Hohe Reißfestigkeit
- + Verhindert das Durchdringen von Staub und Schmutz

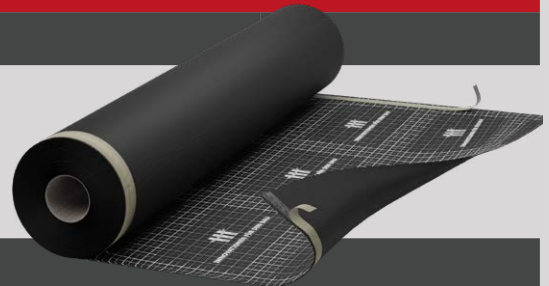
ANWENDUNGSBEREICHE

- + Die Bahn dient zur Hinterlegung von vorgehängten und teiloffenen Fassaden mit bis zu 30 mm (40 %/Fläche) offenem Fugenanteil.
- + Geeignet als Unterdeck-/Unterspannbahn für Fassaden gemäß DIN EN 13859-2.

BTF FB 180 SK | UNTERDECK-/UNTERSANNBAHN FÜR FASSADEN

PRODUKTBECHREIBUNG

Die BTF FB 180 SK ist eine hochwertige Fassadenbahn, die aus robustem Polyestervlies und einer mehrfachen Spezialbeschichtung besteht. Diese Fassadenbahn ist diffusionsoffen und bietet einen optimalen Schutz vor Witterungseinflüssen und Baufeuchte. Die Bahn ist mit einer hochwertigen Acrylatbeschichtung versehen, wodurch sie eine enorme Hitze- und UV-Beständigkeit aufweist.



EIGENSCHAFTEN

- + Temperaturbeständigkeit bis +150 °C
- + Acrylbeschichtet
- + Hohe UV-Stabilität
- + Gefahrstofffrei
- + Diffusionsoffen
- + Hohe Hitze- und UV-Beständigkeit
- + Hervorragende Luftdurchlässigkeit
- + Einfach und schnell zu verarbeiten

ANWENDUNGSBEREICHE

- + Die Bahn kann in allen Fassadenkonstruktionen (geschlossen, teiloffen, offen) und auf Wärmedämmung eingesetzt werden.
- + Bei teiloffenen Fassaden kann der Fugenanteil frei gewählt werden (ein ausreichender Schutz vor mechanischen Beschädigungen wird empfohlen). Konstruktionen selbst hinter Glas sind dabei möglich.
- + Geeignet als Unterdeck-/Unterspannbahn für Fassaden gemäß DIN EN 13859-2.



b

t

f