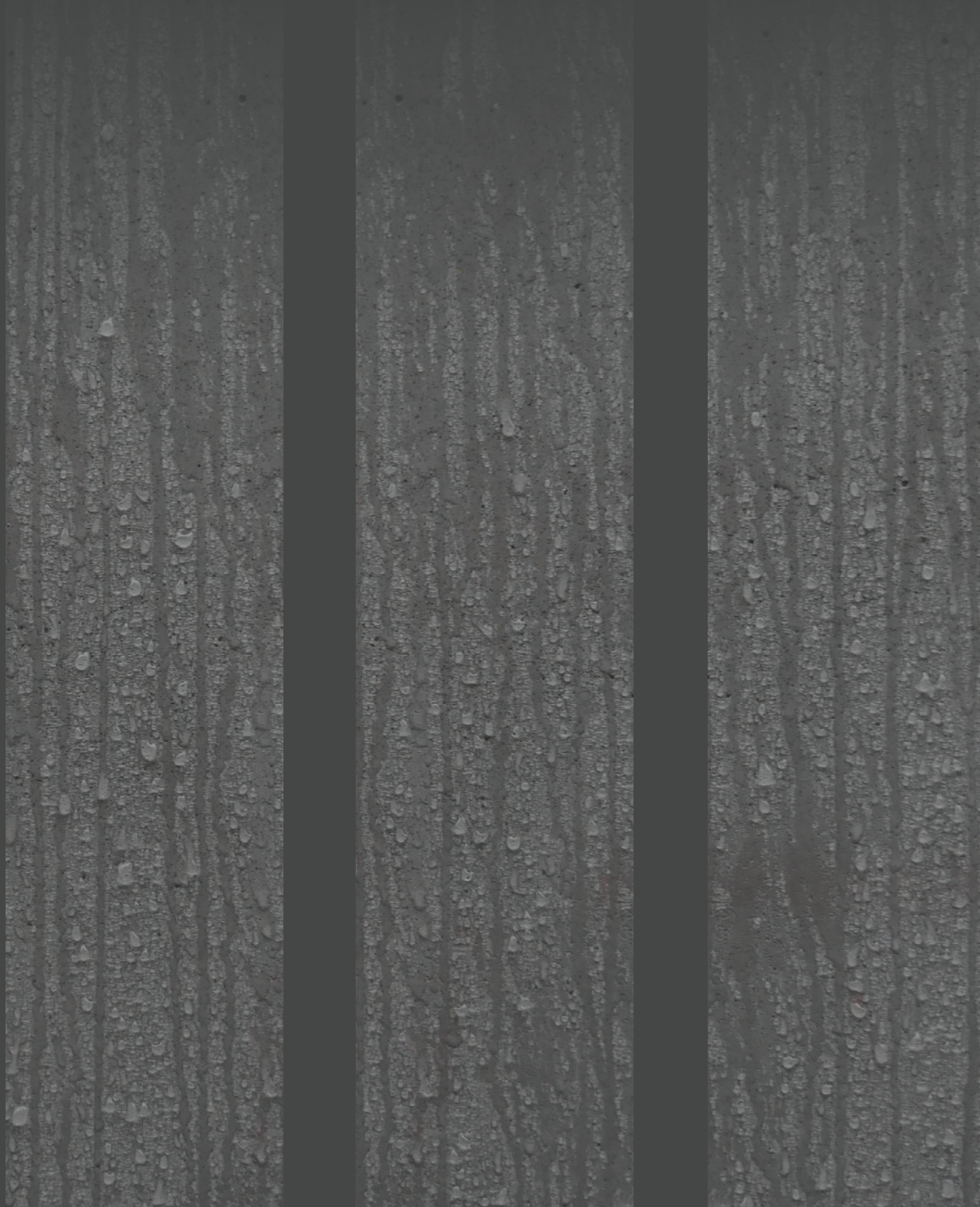


# BTF BAUWERKSABDICHTUNGSSYSTEM



EIN HAUS VOLLER INNOVATIONEN

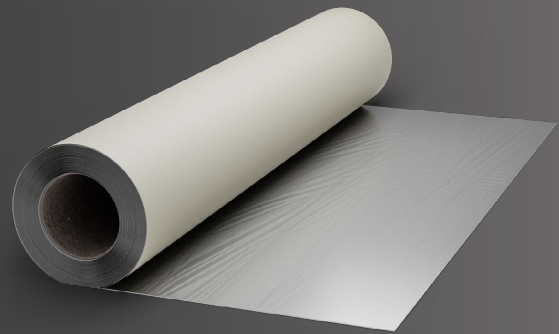
# BTF BAUWERKSABDICHTUNGSSYSTEM

SCHÜTZT DEN RAUM VOR FEUCHTIGKEIT, WASSERDAMPF  
UND DRÜCKENDEM WASSER

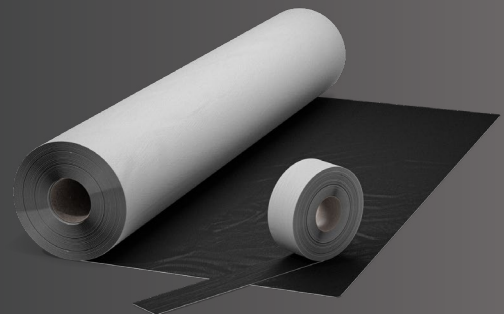
## INHALT

+ Inhalt .....	02
+ Vorwort .....	03
+ BTF FUTHENE AL.....	04 - 06
+ BTF FUTHENE WATERSTOP..	07 - 08
+ SYSTEM ZUBEHÖR .....	09
+ Anwendung .....	10
+ Artikelnummern.....	12
+ Kontakt.....	13
+ Notizen .....	14 - 15

## BTF FUTHENE AL



## BTF FUTHENE WATERSTOP

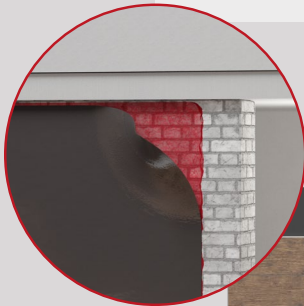


# DAS KANN DAS BTF BAUWERKSABDICHTUNGSSYSTEM

Dampf- und Luftdichtheit oder auch drückendes Wasser spielen beim Planen, besonders beim Bau von Souterrain- und Kellerwohnungen, eine elementare Rolle für die Bewohnbarkeit dieser Räumlichkeiten. Durch die bauliche Lage der Räume sind diese besonders anfällig für Feuchtigkeit, Wasserdampf und Nässe, was eine schnelle Schimmelbildung zur Folge haben kann.

## BTF SYSTEM SPEZIALPRIMER / KLEBER LF NEW

+ Anwendbar als Haftvermittler und Kleber



## WOHNRAUM IM UNTERGESCHOSS

+ Das BTF FUTHENE SYSTEM schützt den Raum vor Feuchtigkeit, Wasserdampf und drückendem Wasser

## BTF FUTHENE AL / BTF FUTHENE WATERSTOP

+ Verwendbar als waagerechte und senkrechte Bauwerksabdichtung

## BTF SCHUTZVLIES

+ Gegen starke, mechanische Belastungen

## BTF RUNDSCHNUR

+ Systemkomponente zu unserer BTF FUTHENE AL



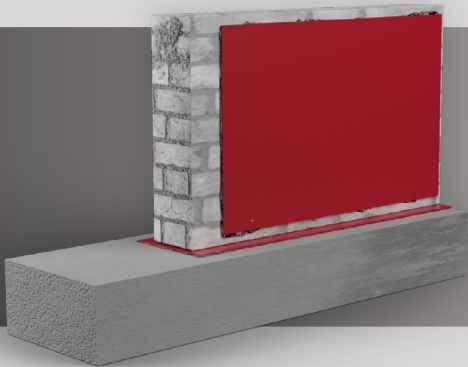
+ RADONDICHT

+ DAMPFDICHT ( $S_D$ -WERT:  $\geq 1.500 \text{ m}$ )

+ VOLLFLÄCHIG KALTSELBSTKLEBEND

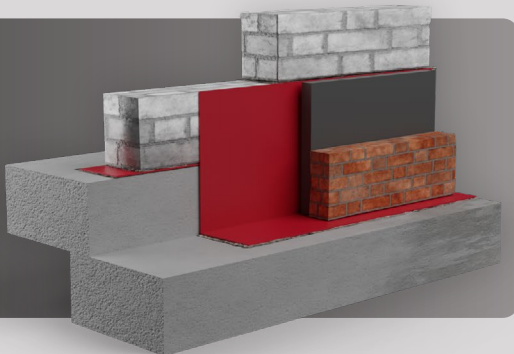
+ BESTÄNDIG GEGEN DRÜCKENDES WASSER

Vielseitigkeit im Einsatz - die BTF FUTHENE AL kann flexibel und angepasst an die Begebenheiten in den Anwendungsbereichen W1-E und W3-E nach DIN 18533-1 und -2 verwendet werden.



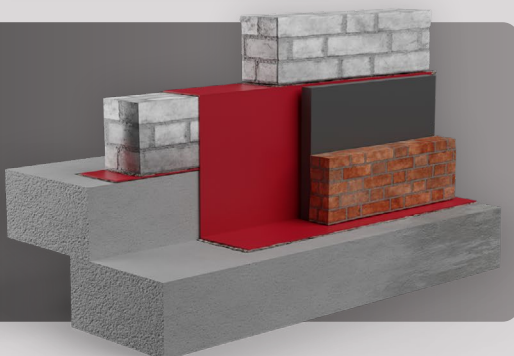
## FLÄCHENABDICHTUNG

- + FLÄCHENABDICHTUNG VON WÄNDEN UND ZUR ABDICHTUNG ERDÜBERSCHÜTTETER DECKENFLÄCHEN



## L - SPERRE

- + FÜR DIE BAUWERKSABDICHTUNG AM HINTEREN MAUERWERK



## Z - SPERRE

- + FÜR EIN TROCKENES, ZWEISCHALIGES MAUERWERK



## SCHAFFEN SIE WOHNRAUM!

Planen Sie auch im Untergeschoss Räume als Wohnfühlraum, anstatt einer Abstellkammer.

### SCHUTZ GEGEN FEUCHTIGKEIT IM MAUERWERK

+ Gegen Feuchtigkeit, Wasserdampf und Nässe



## DIE BTF DAMPFSPERREN

Gegen Feuchtigkeit im Mauerwerk - für Wohnraum im Untergeschoss.

### DIE BTF FUTHENE AL ALS DAMPFSPERRE

+ Für dampf-, radon- und luftdichtes Planen



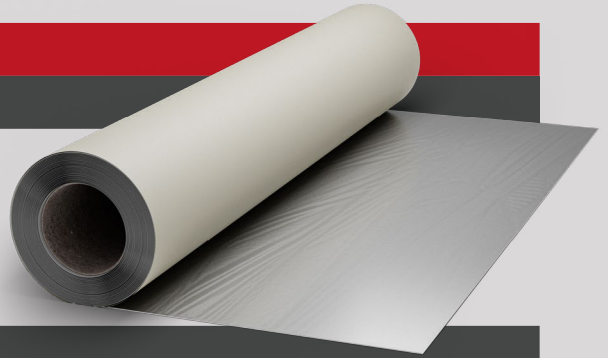


# BTF FUTHENE AL

## BTF FUTHENE AL | DAMPFDICHTER BAUWERKSABDICHTUNG

### PRODUKTBE SCHREIBUNG

Die BTF FUTHENE AL ist eine mehrschichtige, vollflächig kaltselbstklebende Abdichtungsbahn. Die Bahn besteht aus einem PET-Aluminium-Verbund und einer Dicht-/Klebeschicht aus Elastomeren modifiziertem Butylkautschuk.

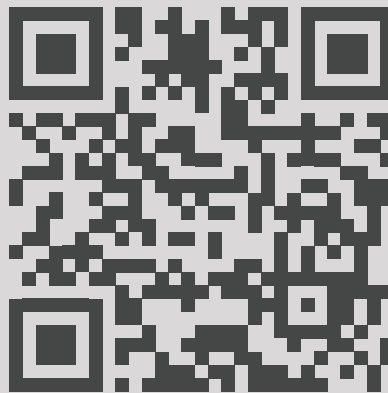


### EIGENSCHAFTEN

- + Vollflächig kaltselbstklebend
- + Schnelle und einfache Verlegung
- + Verarbeitungstemperatur zwischen 0 °C und +30 °C
- + Allgemeine Bauartgenehmigung
- + Ganzjährig einsetzbar
- + Radondicht
- + Hochflexibel
- + Hohe mechanische Festigkeit
- + Dampfdicht ( $S_D$ -Wert:  $\geq 1.500 \text{ m}$ )

### ANWENDUNGSBEREICHE

- + Verwendbar als waagerechte und senkrechte Bauwerksabdichtung.
- + Nach DIN 18533 Teil 1 und 2 in den Anwendungsbereichen W1-E (Bodenfeuchte und nicht drückendes Wasser bei erdberührten Wänden) und W3-E (nicht drückendes Wasser auf erdüberschüttenden Decken) geeignet.
- + Geeignet zur Abdichtung auf erdberührten Bodenplatten gegen Bodenfeuchte gemäß DIN 18533 Teil 1 und 2: W1.1-E und W1.2-E (siehe gutachterliche Stellungnahme).
- + Geeignet zur Abdichtung gegen Spritzwasser und Bodenfeuchte am Wandsockel gemäß DIN 18533 Teil 1 und 2: W4-E (siehe gutachterliche Stellungnahme).
- + Zur Reduzierung der Wasserdampfdiffusion bei WU-Bauwerken geeignet.
- + Schützt gegen Feuchtigkeit und verhindert das Eindringen von Radongas durch die Gebäudehülle (Nachweis der Radondichtheit der Bahn gemäß Prüfbericht).
- + Geeignet als dampfdichte Bauwerksabdichtung.



[WWW.BTF-INNOVATIONEN.DE/FUTHENE-AL](http://WWW.BTF-INNOVATIONEN.DE/FUTHENE-AL)

# DIE BTF FUTHENE WATERSTOP GEGEN DRÜCKENDES WASSER



## BTF FUTHENE WATERSTOP

+ Gegen drückendes Wasser aus dem Erdreich

## BTF RUNDSCHNUR

+ Systemkomponente zu unserer BTF FUTHENE AL

+ DAUERELASTISCH

+ WASSERDICHT

+ LÖSEMITTELFREI

+ GUTE ALTERUNGSBESTÄNDIGKEIT

+ GERINGE WASSERDAMPF- UND GASDURCHLÄSSIGKEIT

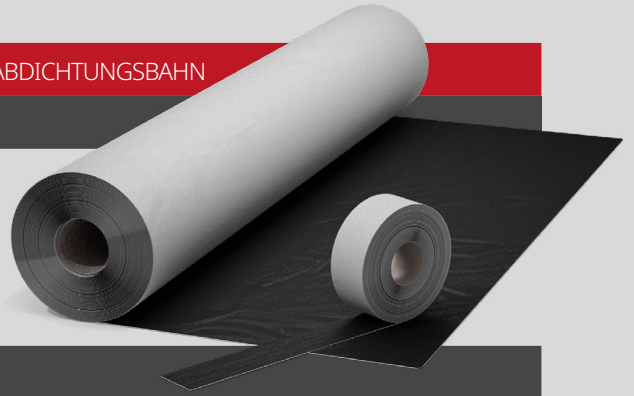


# BTF FUTHENE WATERSTOP

## BTF FUTHENE WATERSTOP | KALTSELBSTKLEBENDE KUNSTSTOFF-ABDICHTUNGSBAHN

### PRODUKTBE SCHREIBUNG

Bei der BTF FUTHENE WATERSTOP handelt es sich um eine reifeste, kaltselbstklebende Kunststoff-Abdichtungsbahn, bestehend aus einer HDPE-Tragerfolie mit einer kaltselbstklebenden Butyl-Kautschuk-Schicht gema DIN EN 13967.



### EIGENSCHAFTEN

- + Bis -5 °C einsatzbereit
- + Reduzierung der Wasserdampfdiffusion
- + Selbstklebend
- + Allgemeines bauaufsichtliches Prufzeugnis
- + Sofort wasserdicht
- + Rissuberbruckend
- + Fast ganzjahrig einsetzbar

### ANWENDUNGSBEREICHE

#### Einlagige Bauwerksabdichtungen:

- + Geeignet zur Abdichtung auf erdberuhrten Bodenplatten gegen Bodenfeuchte und von Auenwandflachen gegen Bodenfeuchte und nicht stauendes Sickerwasser.
- + Geeignet zur Abdichtung von genutzten Flachen im Auenbereich gegen nicht stauendes Sickerwasser wie z.B. Dachterrassen, Loggien, intensiv begrunte Flachen, Parkdecks (nicht direkt befahren) oder Hofkellerdecken.
- + Geeignet zur Abdichtung von Flachen in Raumen, in denen sehr haufig oder lang anhaltend mit Brauch- und Reinigungswasser umgegangen wird, wie z.B. Umgange von Schwimmbecken und Duschanlagen (offentlich und privat).

#### Zweilagige Bauwerksabdichtungen:

- + Geeignet zur Abdichtung von Wanden und Bodenplatten gegen aufstauendes Sickerwasser und druckendes Wasser bis 3 m (Wassersaule).
- + Geeignet zur Abdichtung von Innenflachen von Behaltern gegen Fullwasser bis zu einer Fullhohe von 4 m (Wassersaule).



[WWW.BTF-INNOVATIONEN.DE/PROJECT/BTF-FUTHENE-WATERSTOP](http://WWW.BTF-INNOVATIONEN.DE/PROJECT/BTF-FUTHENE-WATERSTOP)



# DAS BTF FUTHENE SYSTEM ZUBEHÖR



## BTF SYSTEMSPEZIALPRIMER / KLEBER LF NEW | UNIVERSALVORANSTRICH UND KLEBER

### PRODUKTBE SCHREIBUNG

BTF SYSTEM SPEZIALPRIMER/KLEBER LF NEW ist ein hochwertiger, lösemittelfreier, wässriger, rötlicher Haftprimer und Kleber auf Dispersions-Basis.



## BTF SYSTEMSPEZIALPRIMER / KLEBER | LÖSEMITTELHALTIGER UNIVERSALPRIMER UND KLEBER

### PRODUKTBE SCHREIBUNG

BTF SYSTEMSPEZIALPRIMER/KLEBER besteht aus einem Styrolkautschuk und ist lösungsmittelhaltig.



## BTF RUNDSCHNUR | LÖSUNGSMITTELFREIES, EINKOMPONENTIGES BUTYL-DICHTUNGSBAND

### PRODUKTBE SCHREIBUNG

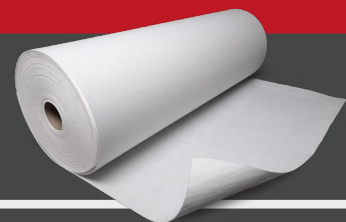
BTF RUNDSCHNUR ist ein lösungsmittelfreies, selbstklebendes, dauerplastisches, einkomponentiges Butyl-Dichtungsband auf Basis von Polyisobutylen.



## BTF SCHUTZVLIES | ROBUSTES SCHUTZVLIES AUS POLYESTER

### PRODUKTBE SCHREIBUNG

BTF SCHUTZVLIES besteht zu 100 % Polyester.



## BTF BUTYLABSCHLUSSBAND MIT VLIES 1,5 MM | BUTYLBAND AUF EINEM VLIESBESCHICHTETEN TRÄGERMATERIAL

### PRODUKTBE SCHREIBUNG

BTF BUTYLABSCHLUSSBAND MIT VLIES 1,5 MM besteht aus einem Butylkautschuk (PIB) auf einem vliesbeschichteten Trägermaterial.



## BTF DÄMMPLATTENKLEBER LF NEW | LÖSEMITTELFREIER DÄMMPLATTENKLEBER

### PRODUKTBE SCHREIBUNG

BTF DÄMMPLATTENKLEBER LF NEW ist ein hochwertiger, lösemittelfreier, wässriger, hellgrüner Dämmplattenkleber auf Dispersions-Basis.



## BTF PERIMETER DÄMMPLATTENKLEBER | LÖSEMITTELHALTIGER DÄMMPLATTENKLEBER

### PRODUKTBE SCHREIBUNG

BTF PERIMETER DÄMMPLATTENKLEBER besteht aus einem Styrolkautschuk und ist lösungsmittelhaltig.



Technische Zeichnungen zur Veranschaulichung der Ausführung von Bauwerksabdichtung mit der BTF FUTHENE WATERSTOP.

## SCHWARZE WANNE

Bauwerksabdichtung in Ausführung mit schwarzer Wanne nach DIN 18195 Teil 6 - 8.

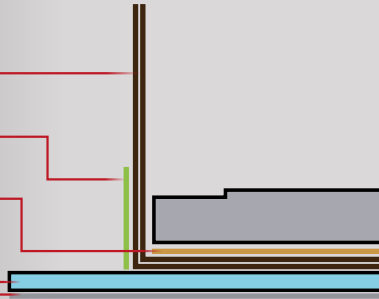
BTF FUTHENE WATERSTOP, 2-LAGIG

ABSCHALUNG

BTF SCHUTZVLIES

SAUBERKEITSSCHICHT, min. 5 cm

PE-FOLIE, UMLAUFEND



## NACH DIN 18195 TEIL 6 - 8

Bauwerksabdichtung mit dem BTF FUTHENE WATERSTOP System gegen drückendes Wasser nach DIN 18195 Teil 6 - 8.

BTF BUTYLABSCHLUSSBAND MIT VLIES 1,5 MM

GLEITFOLIE

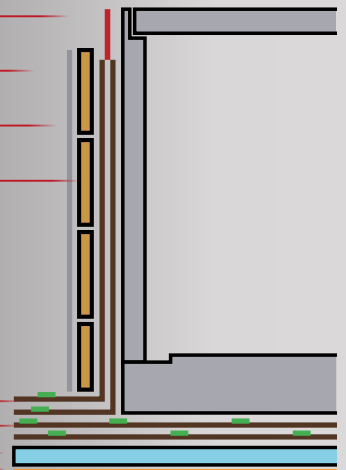
PERIMETERPLATTE ODER BTF SCHUTZVLIES

BTF FUTHENE WATERSTOP, 2-LAGIG

BTF FUTHENE NAHTDICHT

SAUBERKEITSSCHICHT, min. 5 cm

PE-FOLIE, UMLAUFEND



Technische Zeichnungen zur Veranschaulichung der Ausführung von Bauwerksabdichtung mit dem BTF FUTHENE SYSTEM.

## AUSSENWANDABDICHTUNG IM KELLER

Bauwerksabdichtung gegen Bodenfeuchtigkeit und Spritzwasser am Wandsockel mit der BTF FUTHENE AL und FUTHENE WATERSTOP.

**BTF BUTYLABSCHLUSSBAND MIT VLIES 1,5 MM**

**VERSORGUNGSLEITUNGEN**

Mit druckwasserfesten Rohrabdichtungen absichern (z.B. Doyma)

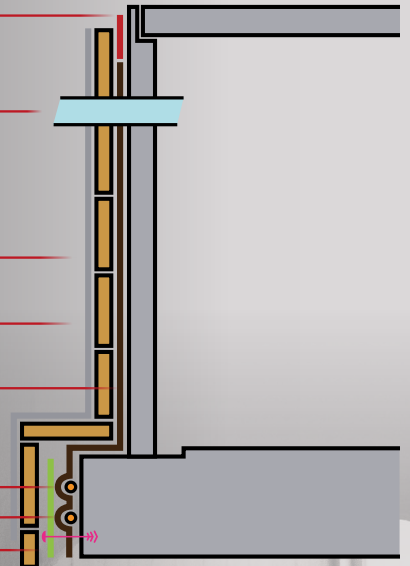
**GLEITFOLIE, min. 200 µm**

**PERIMETERPLATTE ODER BTF SCHUTZVLIES**

**BTF FUTHENE AL / BTF FUTHENE WATERSTOP**

**2 X BTF RUNDSCHNUR**

**ANPRESSSCHIENE (GESCHRAUBT)**



## BTF FUTHENE AL | DAMPFDICHTER BAUWERKSABDICHTUNG

ABMESSUNGEN	VERKAUFSEINHEIT	VERKAUFSEINHEIT PRO PALETTE	ART.-NR.
1 m x 15 lfm	1 Rolle	20 Rollen	3011

## BTF FUTHENE WATERSTOP | KALTSELBSTKLEBENDE KUNSTSTOFF-ABDICHTUNGSBAHN

ABMESSUNGEN	VERKAUFSEINHEIT	VERKAUFSEINHEIT PRO PALETTE	ART.-NR.
1 m x 15 lfm	1 Rolle	15 Rollen	3003

## BTF SYSTEM SPEZIALPRIMER / KLEBER LF NEW | LÖSEMITTELFREIER UNIVERSALVORANSTRICH UND KLEBER

GEWICHT	VERKAUFSEINHEIT	VERKAUFSEINHEIT PRO PALETTE	ART.-NR.
4,5 kg	1 Eimer	60 Eimer	3107
12,0 kg	1 Eimer	24 Eimer	3108

## BTF SYSTEM SPEZIALPRIMER / KLEBER | LÖSEMITTELHALTIGER UNIVERSALPRIMER UND KLEBER

GEWICHT	VERKAUFSEINHEIT	VERKAUFSEINHEIT PRO PALETTE	ART.-NR.
4,5 kg	1 Eimer	60 Eimer	3101
10,0 kg	1 Eimer	48 Eimer	3100/10

## BTF RUNDSCHNUR | LÖSUNGSMITTELFREIES, EINKOMPONENTIGES BUTYL-DICHTUNGSBAND

ABMESSUNGEN	VERKAUFSEINHEIT	VERKAUFSEINHEIT PRO PALETTE	ART.-NR.
80 mm / Ø x 10 lfm	1 Karton à 5 Rollen	50 Kartons	3203

## BTF SCHUTZVLIES | ROBUSTES SCHUTZVLIES AUS POLYESTER

ABMESSUNGEN	VERKAUFSEINHEIT	VERKAUFSEINHEIT PRO PALETTE	ART.-NR.
0,33 m x 50 lfm	1 Rolle	60 Rollen	3401
1,00 m x 50 lfm	1 Rolle	12 Rollen	3400

## BTF BUTYLABSCHLUSSBAND MIT VLIES 1,5 MM | BUTYLBAND AUF EINEM VLIESBESCHICHTETEN TRÄGERMATERIAL

ABMESSUNGEN	VERKAUFSEINHEIT	VERKAUFSEINHEIT PRO PALETTE	ART.-NR.
0,10 m x 15 lfm	1 Karton à 4 Rollen	30 Kartons	3200
0,25 m x 15 lfm	1 Karton à 2 Rollen	30 Kartons	3202

## BTF DÄMMPLATTENKLEBER LF NEW | LÖSEMITTELFREIER DÄMMPLATTENKLEBER

GEWICHT	VERKAUFSEINHEIT	VERKAUFSEINHEIT PRO PALETTE	ART.-NR.
12,0 kg	1 Eimer	24 Eimer	3111

## BTF PERIMETER DÄMMPLATTENKLEBER | LÖSEMITTELHALTIGER DÄMMPLATTENKLEBER

GEWICHT	VERKAUFSEINHEIT	VERKAUFSEINHEIT PRO PALETTE	ART.-NR.
10,0 kg	1 Eimer	42 Eimer	3104/10



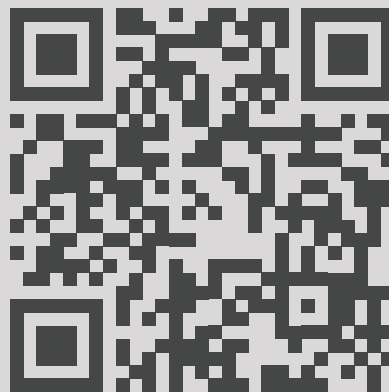
## **BTF INNOVATIONEN FÜR DEN BAU**

Fahrenheitstraße 3, 86899 Landsberg am Lech

**MAIL** [info@btf-innovationen.de](mailto:info@btf-innovationen.de)

**WEB** [www.btf-innovationen.de](http://www.btf-innovationen.de)

**TEL** +49 (0) 8191 / 9 40 40 - 0



**WWW.BTF-INNOVATIONEN.DE**







b

t

f