

BTF SOCKELABDICHTUNGSSYSTEM



EIN HAUS VOLLER INNOVATIONEN

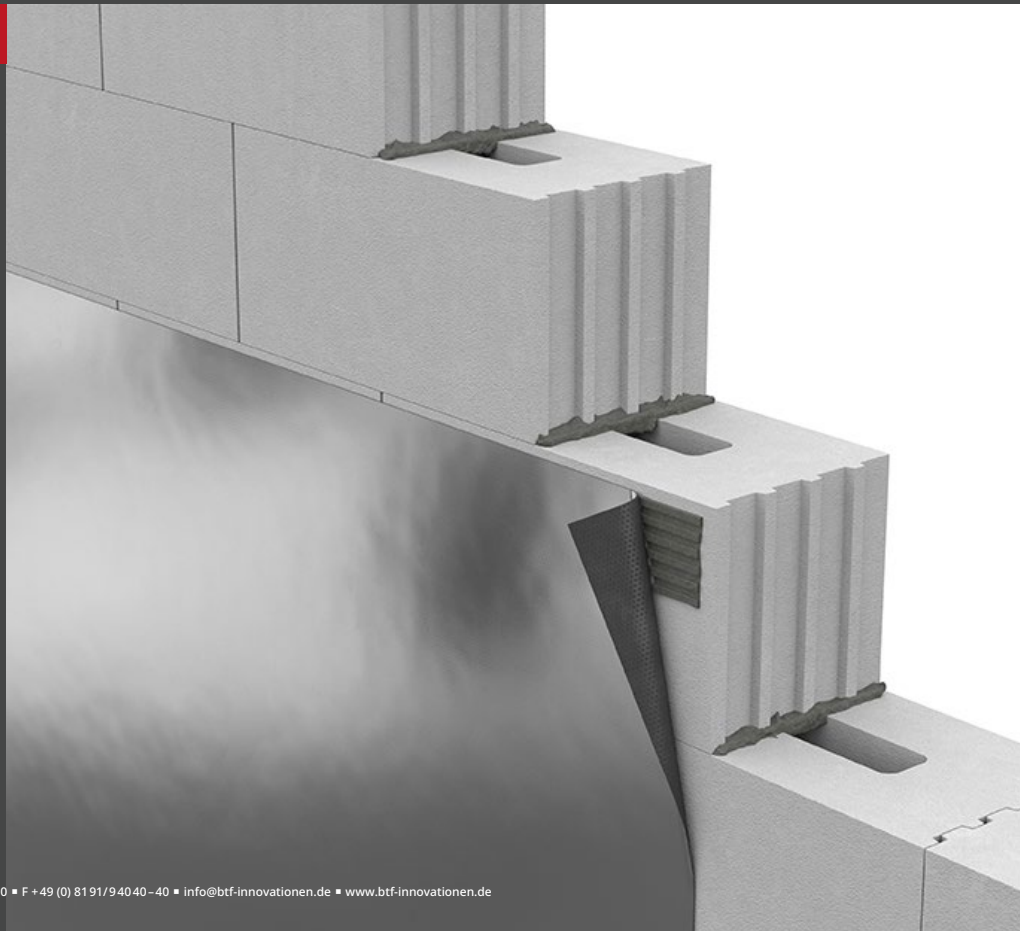


BTF SOCKELABDICHTUNGSSYSTEM

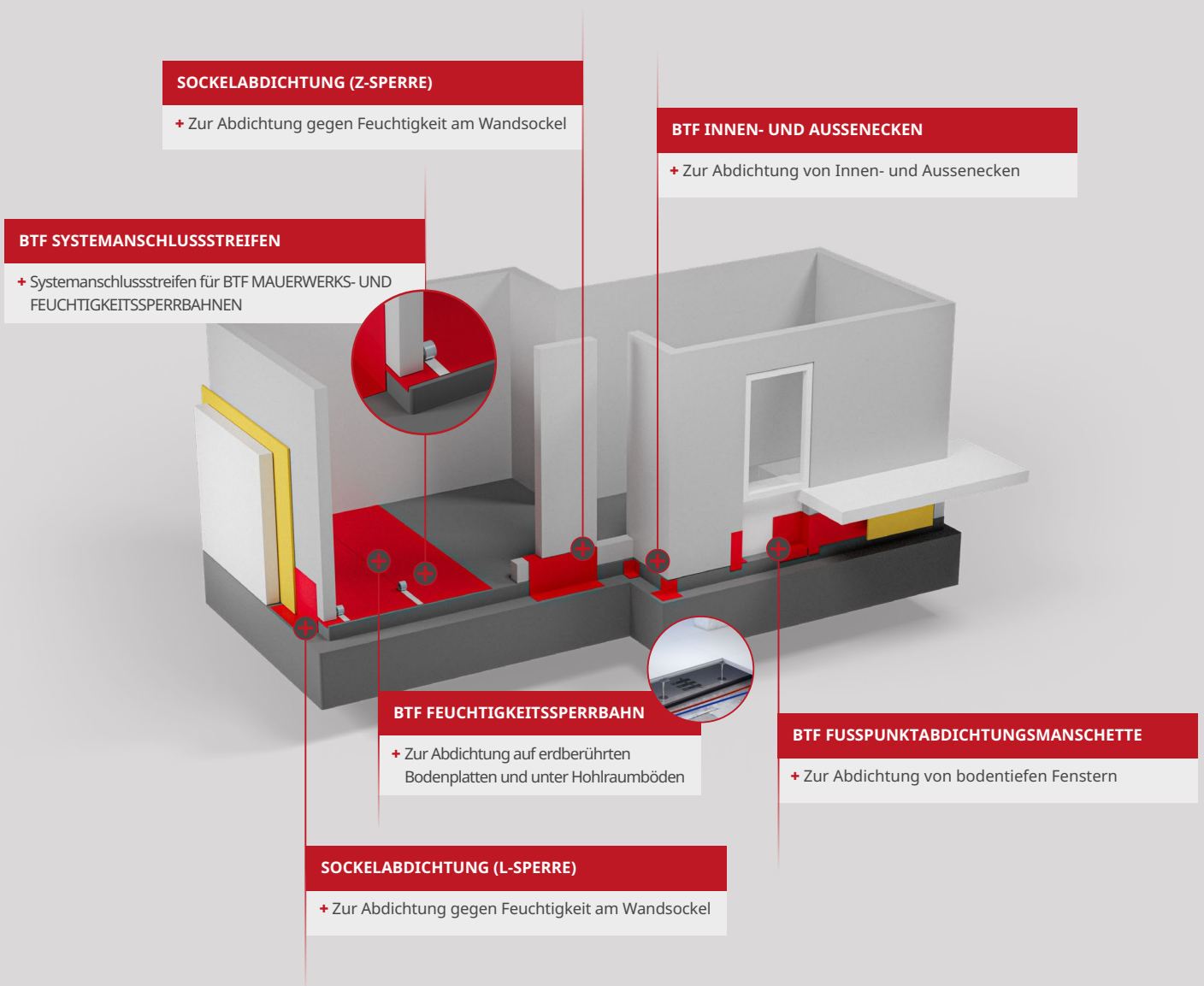
GEGEN FEUCHTIGKEIT IM MAUERWERK UND BODENPLATTE

INHALT

+ Inhalt	02
+ Vorwort	03
+ Mauerwerks- und Feuchtigkeits- sperrbahnen	04 - 06
+ Zubehör	07
+ Anwendung	08 - 09
+ Hybridabdichtung	10 - 11
+ Artikelnummern	12 - 13
+ Notizen	14
+ Kontakt	15



DAS KÖNNEN DIE BTF SPERRBAHNEN



+ RADONDICHT

+ WASSER- UND DAMPFDICHT

+ EINFACHE VERARBEITUNG

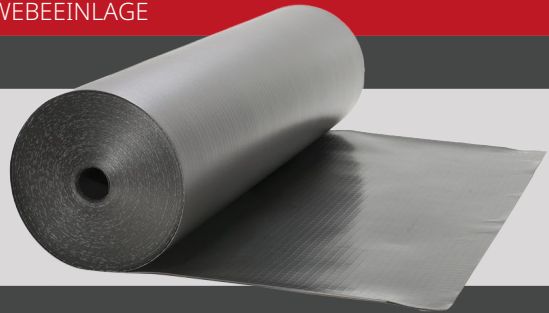
+ PASSENDES ZUBEHÖR IM SYSTEM

+ BEI NIEDRIGEN TEMPERATUREN EINSETZBAR

BTF PROCELL F+M | DREISCHICHTIGE SCHAUMBahn MIT GEWEBEEINLAGE

PRODUKTBEschREIBUNG

Die BTF PROCELL F+M ist eine dreischichtige Schaumbahn mit einer Gewebeeinlage.



EIGENSCHAFTEN

- + Bis -5 °C einsatzbereit
- + Trittfest
- + Einfach und schnell zu verlegen
- + Leicht im Gewicht
- + PVC- / bitumenbeständig
- + Drei-Schicht-Folienbahn
- + Allgemeine Bauartgenehmigung

ANWENDUNGSBEREICHE

- + Geeignet zur waagerechten Abdichtung in oder unter Wänden gegen aufsteigende Feuchtigkeit gemäß DIN 18533-1: W4-E (DIN EN 14909, siehe allgemeine Bauartgenehmigung).

BTF FLEXIBEL NEW | MEHRLAGIGE, WEICHE, FLEXIBLE ABDICHTUNGSBAHN

PRODUKTBEschREIBUNG

Die BTF FLEXIBEL NEW ist eine mehrlagige, weiche und flexible mit Spinnvlies kaschierte Aluminiumverbund-Abdichtungsbahn. Als Feuchtigkeitssperre und Dampfsperre besitzt die Bahn einen seitenversetzten Klebestreifen. Die Bahn ohne Klebestreifen wird als Mauerwerkssperrbahn eingesetzt.

Sie ist geprüft nach den Anforderungen der DIN EN 14909 für Mauerwerkssperrbahnen, sowie als Feuchtigkeitssperre und Dampfsperre nach DIN EN 13967.



EIGENSCHAFTEN

- | | |
|--|---|
| + Bis -5 °C einsatzbereit | + PVC- / bitumenbeständig |
| + Reißfest | + Dampfdicht (S_D -Wert: ≥ 1.500 m) |
| + Extrem weich und flexibel | + Radondicht |
| + Leicht im Gewicht | + PVC- / bitumenfrei |
| + Einfach und schnell zu verlegen | + Allgemeines bauaufsichtliches Prüfzeugnis |
| + Passt sich optimal an die Gegebenheiten auf der Baustelle an | |

ANWENDUNGSBEREICHE

- + Geeignet zur waagerechten Abdichtung in oder unter Wänden gegen aufsteigende Feuchtigkeit gemäß DIN 18533-1: W4-E (DIN EN 14909, siehe bauaufsichtliches Prüfzeugnis).
- + Geeignet zur Abdichtung gegen Radongas (Nachweis der Radondichtheit der Bahn gemäß Prüfbericht).
- + Geeignet zur Abdichtung auf erdberührten Bodenplatten gegen Bodenfeuchte gemäß DIN 18533 Teil 1 und 2: W1.1-E und W1.2-E (DIN EN 13967, siehe bauaufsichtliches Prüfzeugnis).
- + Geeignet zur Abdichtung gegen Spritzwasser und Bodenfeuchte am Wandssockel gemäß DIN 18533 Teil 1 und 2: W4-E (DIN EN 13967, siehe bauaufsichtliches Prüfzeugnis).

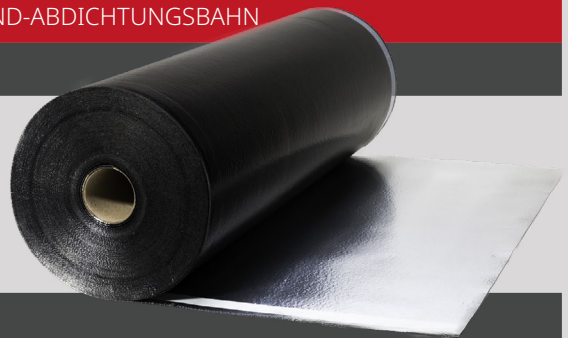
MAUERWERKS- UND FEUCHTIGKEITSSPERREN



BTF FLAMINGO SUPER AL | MEHRLAGIGE ALUMINIUMVERBUND-ABDICHTUNGSBAHN

PRODUKTBEschREIBUNG

Die BTF FLAMINGO SUPER AL ist eine mehrlagige Aluminiumverbund-Abdichtungsbahn. Sie ist geprüft nach den Anforderungen der DIN EN 14909 für Mauerwerkssperrbahnen sowie als Feuchtigkeitssperre und Dampfsperre nach der DIN EN 13967.



EIGENSCHAFTEN

- + Mehrlagige Abdichtung
- + Bis -5 °C einsatzbereit
- + Trittfest
- + Extrem reifest
- + Dampfdicht (S_D -Wert: ≥ 1.500 m)
- + Radondicht
- + Weich, flexibel, robust und leicht
- + Wärmereflektierend
- + Allgemeines bauaufsichtliches Prüfzeugnis

ANWENDUNGSBEREICHE

- + Geeignet zur waagerechten Abdichtung in oder unter Wänden gegen aufsteigende Feuchtigkeit gemäß DIN 18533-1: W4-E (DIN EN 14909, siehe allgemeines bauaufsichtliches Prüfzeugnis).
- + Geeignet zur Abdichtung auf erdberührten Bodenplatten gegen Bodenfeuchte gemäß DIN 18533 Teil 1 und 2: W1.1-E und W1.2-E (DIN EN 13967, siehe allgemeines bauaufsichtliches Prüfzeugnis).
- + Geeignet zur Abdichtung gegen Spritzwasser und Bodenfeuchte am Wandsockel gemäß DIN 18533 Teil 1 und 2: W4-E (DIN EN 13967, siehe allgemeines bauaufsichtliches Prüfzeugnis).
- + Zum Einsatz im Sockelbereich (L- und Z-Isolierung) geeignet.
- + Geeignet zur Abdichtung gegen Radongas (Nachweis der Radondichtheit der Bahn gemäß Prüfbericht).

BTF ALUMIT DS | KALTSELBSTKLEBENDE KUNSTSTOFF-ABDICHTUNGSBAHN

PRODUKTBEschREIBUNG

Bei dem Abdichtungsprodukt BTF ALUMIT DS handelt es sich um eine vollflächig kaltselbstklebende Kunststoff-Abdichtungsbahn mit einem PET-ALU-PET Verbund mit Polymerbitumenschichtung. Die Gesamtdicke beträgt ca. 0,8 mm und entspricht den Anforderungen der DIN EN 13967.



EIGENSCHAFTEN

- + Bis -5 °C einsatzbereit
- + Trittfest
- + Reifest
- + Vollflächig selbstklebend
- + Dampfdicht (S_D -Wert: ≥ 1.500 m)
- + Weich, flexibel und sehr robust
- + In Schnittbreiten erhältlich
- + Allgemeines bauaufsichtliches Prüfzeugnis

ANWENDUNGSBEREICHE

- + Geeignet zur Abdichtung auf erdberührten Bodenplatten gegen Bodenfeuchte gemäß DIN 18533 Teil 1 und 2: W1.1-E und W1.2-E (DIN EN 13967, siehe bauaufsichtliches Prüfzeugnis).
- + Geeignet zur Abdichtung gegen Spritzwasser und Bodenfeuchte am Wandsockel gemäß DIN 18533 Teil 1 und 2: W4-E (DIN EN 13967, siehe bauaufsichtliches Prüfzeugnis).



MAUERWERKS- UND FEUCHTIGKEITSSPERREN

BTF EASY WALL AL / EASY FLOOR AL | MEHRSCHEITIGE ALUMINIUMVERBUND-ABDICHTUNGSBAHN

PRODUKTBE SCHREIBUNG

Die BTF EASY WALL/FLOOR AL ist eine mehrlagige Aluminiumverbund-Abdichtungsbahn. Sie ist geprüft nach den Anforderungen der DIN EN 14909 für Mauerwerksperrbahnen sowie als Feuchtigkeitssperre und Dampfsperre nach der DIN EN 13967.

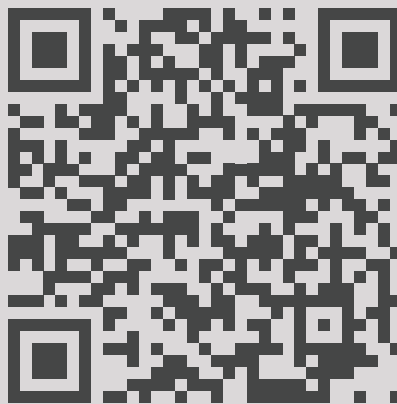


EIGENSCHAFTEN

- + Bis -5 °C einsatzbereit
- + Reißfest und sehr robust
- + Weich und flexibel
- + Wärmereflektierend
- + Radondicht
- + Dampfdicht (S_D -Wert: ≥ 1.500 m)
- + PVC-/ bitumenbeständig
- + PVC- / bitumenfrei
- + Allgemeines bauaufsichtliches Prüfzeugnis

ANWENDUNGSBEREICHE

- + Geeignet zur waagerechten Abdichtung in oder unter Wänden gegen aufsteigende Feuchtigkeit gemäß DIN 18533-1: W4-E (DIN EN 14909, siehe bauaufsichtliches Prüfzeugnis).
- + Geeignet zur Abdichtung auf erdberührten Bodenplatten gegen Bodenfeuchte gemäß DIN 18533 Teil 1 und 2: W1.1-E und W1.2-E (DIN EN 13967, siehe bauaufsichtliches Prüfzeugnis).
- + Geeignet zur Abdichtung gegen Spritzwasser und Bodenfeuchte am Wandsockel gemäß DIN 18533 Teil 1 und 2: W4-E (DIN EN 13967, siehe bauaufsichtliches Prüfzeugnis).
- + Geeignet zur Abdichtung gegen Radongas (Nachweis der Radondichtheit der Bahn gemäß Prüfbericht).
- + Zum Einsatz im Sockelbereich (L- und Z-Isolierung) geeignet.



WWW.BTF-INNOVATIONEN.DE/MAUERSPERRBAHN-SYSTEM

BTF SYSTEM SPEZIALPRIMER/KLEBER | LÖSEMITTELHALTIGER UNIVERSALPRIMER UND KLEBER

PRODUKTBESCHREIBUNG

BTF SYSTEM SPEZIALPRIMER/KLEBER besteht aus einem Styrolkautschuk und ist lösungsmittelhaltig.



BTF SYSTEM SPEZIALPRIMER/KLEBER LF NEW | UNIVERSALVORANSTRICH UND KLEBER

PRODUKTBESCHREIBUNG

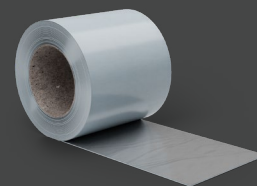
BTF SYSTEM SPEZIALPRIMER/KLEBER LF NEW ist ein hochwertiger, lösemittelfreier, wässriger, rötlicher Haftprimer und Kleber auf Dispersions-Basis.



BTF SYSTEMANSCHLUSSSTREIFEN ALU | ALUKASCHierter, SELBSTKLEBENDER SYSTEMSTREIFEN

PRODUKTBESCHREIBUNG

Der BTF SYSTEMANSCHLUSSSTREIFEN ALU ist ein alukaschierter, selbstklebender Systemklebestreifen.



BTF K+D | UNIVERSELL EINSETZBARER HYBRIDKLEBER UND DICHTSTOFF

PRODUKTBESCHREIBUNG

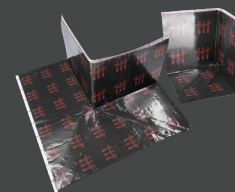
BTF K+D ist ein spritzbarer, elastischer und einkomponentiger Dichtkleber auf Basis von Hybrid-Polymeren.



BTF INNEN- UND AUSSENECKEN ALU BUTYL | PROBLEMLOSE ABDICHTUNG VON ECKANSCHLÜSSEN

PRODUKTBESCHREIBUNG

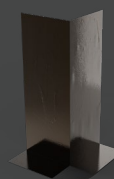
Die BTF INNEN- & AUSSENECKEN ALU BUTYL bestehen aus einem Butylkautschuk mit einer Aluverbundfolie.



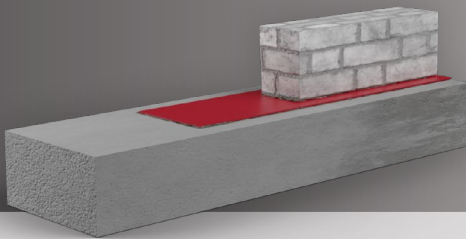
BTF FUSSPUNKTABDICHTUNGSMANSCHETTE | FLEXIBLE SELBSTKLEBENDE FUSSPUNKTABDICHTUNG

PRODUKTBESCHREIBUNG

Die BTF FUSSPUNKTABDICHTUNGSMANSCHETTE ist eine flexible und selbstklebende Abdichtungsmanschette für bodentiefe Fenster.

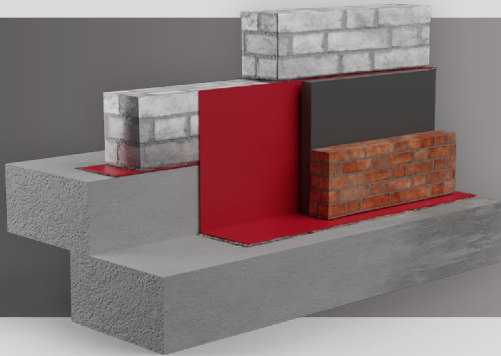


Die verschiedenen Anwendungsformen der Mauerwerkssperre kurz erklärt.
Von der Horizontal- bis zur Z-Sperre.



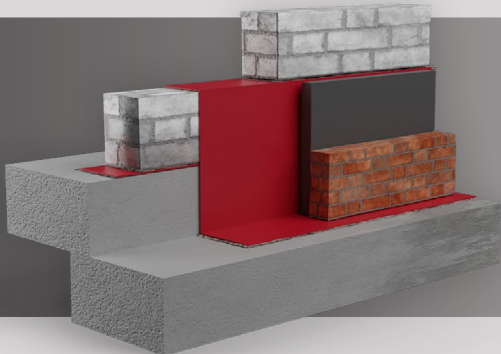
HORIZONTALSPERRE

- + FÜR DIE ABDICHTUNG ZWISCHEN BODENPLATTE UND DER ERSTEN STEINSCHICHT



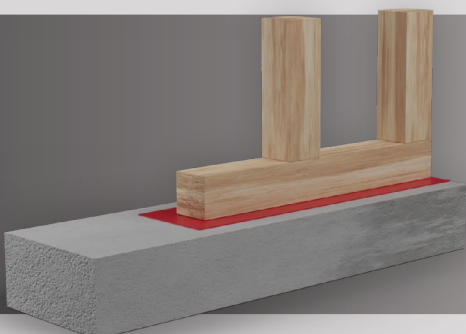
L - SPERRE

- + FÜR DIE BAUWERKSABDICHTUNG AM HINTEREN MAUERWERK



Z - SPERRE

- + FÜR EIN TROCKENES, ZWEISCHALIGES MAUERWERK



HOLZSTÄNDER

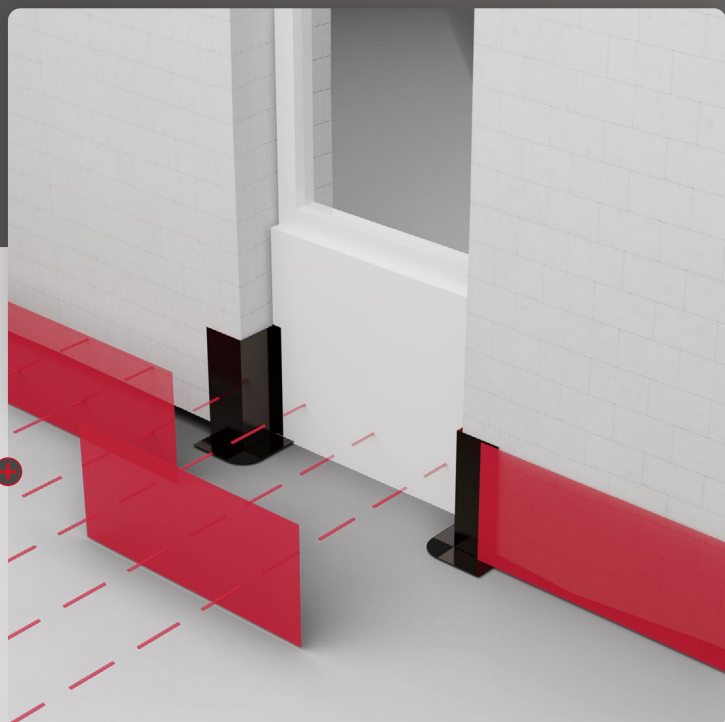
- + ZUR ABDICHTUNG VON BAUWERKEN MIT HOLZSTÄNDERBAUWEISE

FÜR BODENTIEFE FENSTER

Mit der BTF FUSSPUNKTABDICHTUNGSMANSCHETTE kann das Mauerwerk auch an schwierigen Stellen, wie an bodentiefen Fenstern, problemlos und schnell vor einziehender Feuchtigkeit geschützt werden.

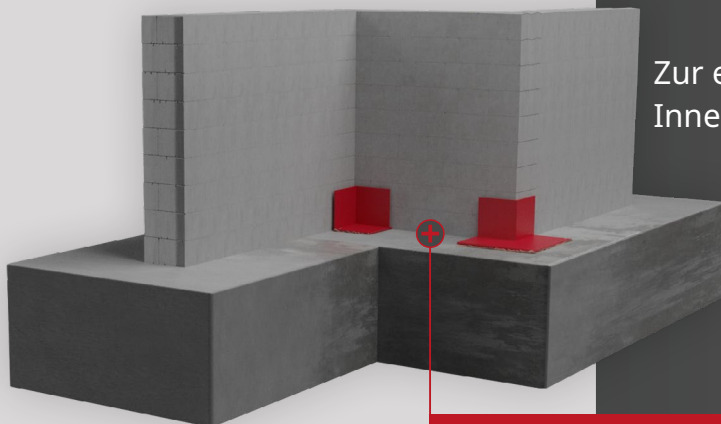
FUSSPUNKTABDICHTUNGSMANSCHETTE

+ Zur Abdichtung von bodentiefen Fenstern



DIE PERFEKTE ERGÄNZUNG

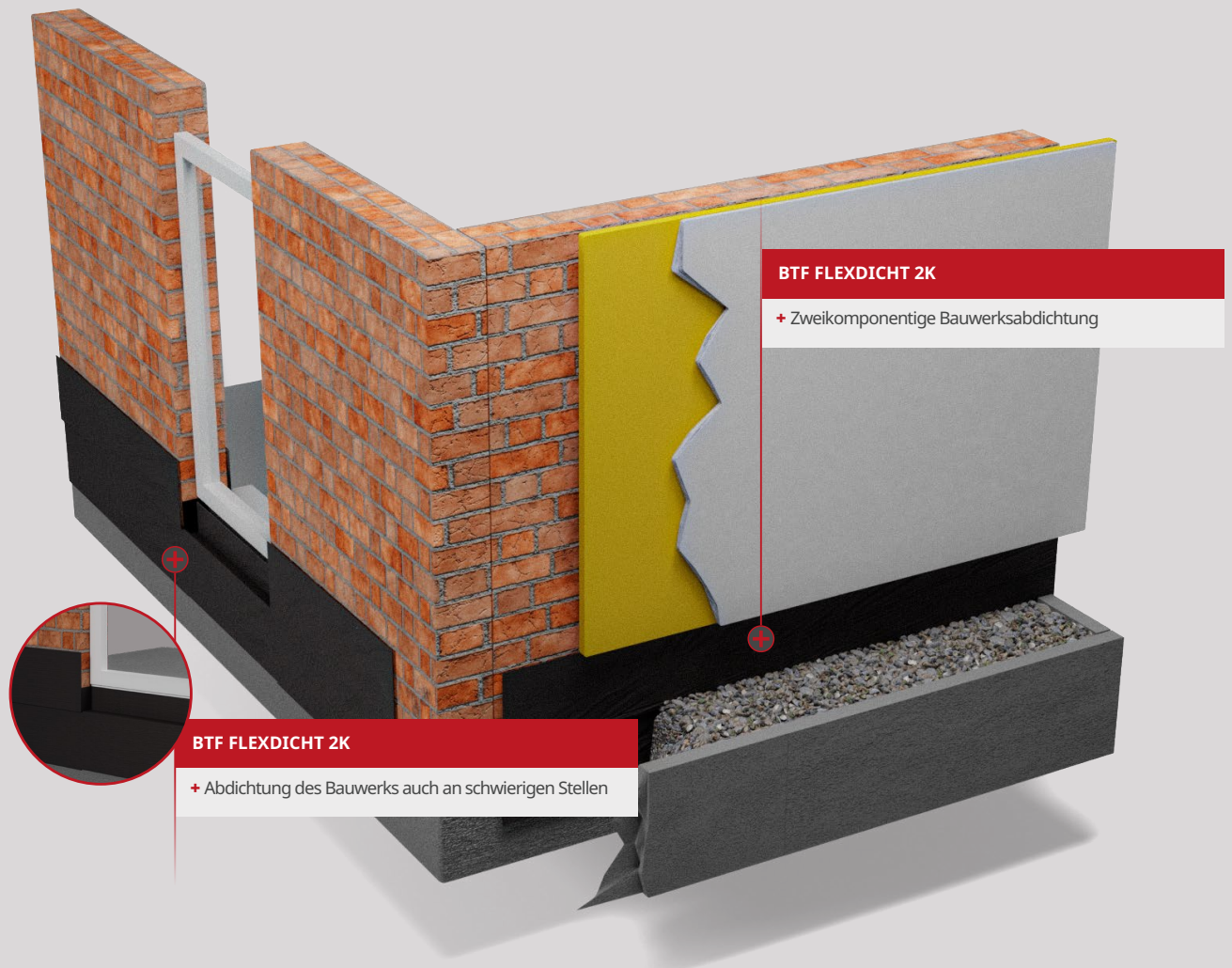
Zur einfachen und nahtlosen Abdichtung auch an Innen- und Aussenecken des Mauerwerks.



INNEN- UND AUSSENECKEN

+ Zur Abdichtung von Innen- und Aussenecken

DICHTSCHLÄMME FÜR DIE BAUWERKSABDICHTUNG



+ RISSÜBERBRÜCKEND

+ WASSERDICHT

+ FROSTBESTÄNDIG

+ PASSENDES ZUBEHÖR IM SYSTEM

+ MIT ALLGEMEINEM BAUAUFSICHTLICHEM PRÜFZEUGNIS

HYBRIDABDICHTUNG



BTF FLEXDICHT 2K | ZWEIKOMPONENTIGE HYBRIDABDICHTUNG

PRODUKTBE SCHREIBUNG

BTF FLEXDICHT 2K ist eine zweikomponentige Reaktiv-Hybridabdichtung. Die Komponente A ist eine Polymer-Flüssigkomponente, die Komponente B ein reaktives Spezialpulver. Durch Zugabe des reaktiven Spezialpulvers in die Flüssigkomponente entsteht eine homogene, gut zu verarbeitende Schlämme, die unter Beachtung der Richtlinie für die Planung und Ausführung von flexiblen Dichtungsschlämmen, gut zu verarbeiten ist. Nach der Durchtrocknung bildet sich eine feste, hochelastische und wasserdichte Bauwerksabdichtung aus. Die pastöse und standfeste Einstellung des Materials ermöglicht den Auftrag hoher Schichtdicken in einem Arbeitsgang im Spritz-, Streich- oder Spachtelverfahren. BTF FLEXDICHT 2K ist nicht reemulgierbar, auch nicht bei längerem Wasserkontakt. Darüber hinaus ist das Produkt gegenüber – üblicherweise im Erdreich vorkommenden – Medien resistent.



EIGENSCHAFTEN

- + Standfest bei Auftrag auf bis zu 90 ° geneigten Flächen
- + Zugfest und dehnfähig
- + Haftzugfest auf mineralischem Untergrund
- + Wasserdicht
- + Frostbeständig
- + Rissüberbrückend bei im Untergrund auftretenden Rissen bis 0,2 mm
- + Wasserundurchlässig im Einbauzustand bis 6 m Wassersäule
- + Radondicht
- + Allgemeines bauaufsichtliches Prüfzeugnis

ANWENDUNGSBEREICHE

- + Geeignet zur Abdichtung von erdberührten Bodenplatten und Außenwandflächen gegen Bodenfeuchte (Kapillarwasser, Haftwasser) und nicht-tauendes Sickerwasser sowie für Abdichtungen von Gebäudesockeln im Spritzwasserbereich (Wassereintragsklasse W1-E gemäß DIN 18533-1).
- + Geeignet zur waagerechten Abdichtung in und unter Wänden (Querschnittsabdichtung) gegen kapillar aufsteigende Feuchtigkeit (Wassereintragsklasse W4-E gemäß DIN 18533-1).
- + Geeignet zur Abdichtung erdberührter Bauteile gegen aufstauendes Sickerwasser und drückendes Wasser bis 3 m Wassersäule bei maximal 5 m Gründungstiefe (Wassereintragsklasse W2-E gemäß DIN 18533-1).
- + Geeignet zur Abdichtung von Behältern gegen von innen drückendes Wasser (Schwimmbekken, Wasserbehälter, Wasserspeicherbekken usw.) im Innen- und Außenbereich bis zu einer Füllhöhe von 6 m (Wassereintragsklasse W2-B bis max. 6 m Füllhöhe gemäß DIN 18535-1).
- + Geeignet zur Abdichtung gegen Radongas (Nachweis der Radondichtheit der Hybridabdichtung gemäß Prüfbericht).



WWW.BTF-INNOVATIONEN.DE/PROJECT/BTF-FLEXDICHT-2K/

BTF PROCELL F+M | DREISCHICHTIGE SCHAUMBahn MIT GEWEBEEINLAGE

ABMESSUNGEN	VERKAUFSEINHEIT	VERKAUFSEINHEIT PRO PALETTE	ART.-NR.
0,115 m × 50 lfm	1 Rolle	168 Rollen	2900
0,175 m × 50 lfm	1 Rolle	108 Rollen	2901
0,240 m × 50 lfm	1 Rolle	72 Rollen	2902
0,300 m × 50 lfm	1 Rolle	60 Rollen	2903
0,365 m × 50 lfm	1 Rolle	48 Rollen	2904
0,500 m × 50 lfm	1 Rolle	36 Rollen	2905
0,750 m × 50 lfm	1 Rolle	24 Rollen	2906
1,000 m × 50 lfm	1 Rolle	24 Rollen	2910

BTF FLEXIBEL NEW | MEHRLAGIGE, WEICHE, FLEXIBLE ABDICHTUNGSBAHN

ABMESSUNGEN	VERKAUFSEINHEIT	VERKAUFSEINHEIT PRO PALETTE	ART.-NR.
0,115 m × 50 lfm	1 Rolle	240 Rollen	2009 NEW/115
0,175 m × 50 lfm	1 Rolle	150 Rollen	2009 NEW/175
0,240 m × 50 lfm	1 Rolle	120 Rollen	2009 NEW/240
0,330 m × 50 lfm	1 Rolle	90 Rollen	2009 NEW/330
0,375 m × 50 lfm	1 Rolle	60 Rollen	2009 NEW/375
0,500 m × 50 lfm	1 Rolle	60 Rollen	2009 NEW/500
0,650 m × 50 lfm	1 Rolle	30 Rollen	2009 NEW/650
0,750 m × 50 lfm	1 Rolle	30 Rollen	2009 NEW/750
1,00 m × 50 lfm	1 Rolle	28 Rollen	2009 NEW/1000

BTF FLAMINGO SUPER AL | MEHRLAGIGE ALUMINIUMVERBUND-ABDICHTUNGSBAHN

ABMESSUNGEN	VERKAUFSEINHEIT	VERKAUFSEINHEIT PRO PALETTE	ART.-NR.
0,115 m × 50 lfm	1 Rolle	168 Rollen	2006/115
0,175 m × 50 lfm	1 Rolle	108 Rollen	2006/175
0,245 m × 50 lfm	1 Rolle	72 Rollen	2006/245
0,330 m × 50 lfm	1 Rolle	60 Rollen	2006/330
0,375 m × 50 lfm	1 Rolle	48 Rollen	2006/375
0,500 m × 50 lfm	1 Rolle	36 Rollen	2006/500
0,750 m × 50 lfm	1 Rolle	24 Rollen	2006/750
1,00 m × 50 lfm	1 Rolle	24 Rollen	2006

ARTIKELNUMMERN



BTF FLEXDICHT 2K | ZWEIKOMPONENTIGE HYBRIDABDICHTUNG

GEWICHT	VERKAUFSEINHEIT	VERKAUFSEINHEIT PRO PALETTE	ART.-NR.
25 kg (2x7,5 kg Pulver, 1x10 kg Flüssigkeit)	1 Eimer	36 Eimer	7101

BTF ALUMIT DS | KALTSELBSTKLEBENDE KUNSTSTOFF-ABDICHTUNGSBAHN MIT POLYMERBESCHICHTUNG

ABMESSUNGEN	VERKAUFSEINHEIT	VERKAUFSEINHEIT PRO PALETTE	ART.-NR.
0,08 m × 30 lfm	1 Karton à 12 Rollen		2120/80
0,10 m × 30 lfm	1 Karton à 10 Rollen		2120/100
0,15 m × 30 lfm	1 Karton à 6 Rollen		2120/150
0,20 m × 30 lfm	1 Karton à 5 Rollen		2120/200
0,25 m × 30 lfm	1 Karton à 4 Rollen		2120/250
0,30 m × 30 lfm	1 Karton à 3 Rollen		2120/300
0,40 m × 30 lfm	1 Karton à 2 Rollen		2120/400
0,50 m × 30 lfm	1 Karton à 2 Rollen		2120/500
1,00 m × 30 lfm	1 Rolle	18 Rollen	2120

BTF EASY WALL AL / EASY FLOOR AL | MEHRSCICHTIGE ALUMINIUMVERBUND-ABDICHTUNGSBAHN

ABMESSUNGEN	VERKAUFSEINHEIT	VERKAUFSEINHEIT PRO PALETTE	ART.-NR.
0,115 m × 50 lfm	1 Rolle	240 Rollen	2040
0,175 m × 50 lfm	1 Rolle	150 Rollen	2041
0,240 m × 50 lfm	1 Rolle	120 Rollen	2042
0,365 m × 50 lfm	1 Rolle	60 Rollen	2044
0,500 m × 50 lfm	1 Rolle	60 Rollen	2045
0,650 m × 50 lfm	1 Rolle	30 Rollen	2046
0,750 m × 50 lfm	1 Rolle	30 Rollen	2047
1,000 m × 50 lfm	1 Rolle	28 Rollen	2031
1,50 m × 50 lfm	1 Rolle	22 Rollen	2030

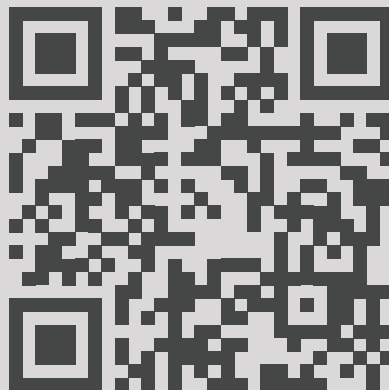
BTF INNOVATIONEN FÜR DEN BAU

Fahrenheitstraße 3, 86899 Landsberg am Lech

MAIL info@btf-innovationen.de

WEB www.btf-innovationen.de

TEL +49 (0) 8191 / 9 40 40 - 0



WWW.BTF-INNOVATIONEN.DE



b

t

f